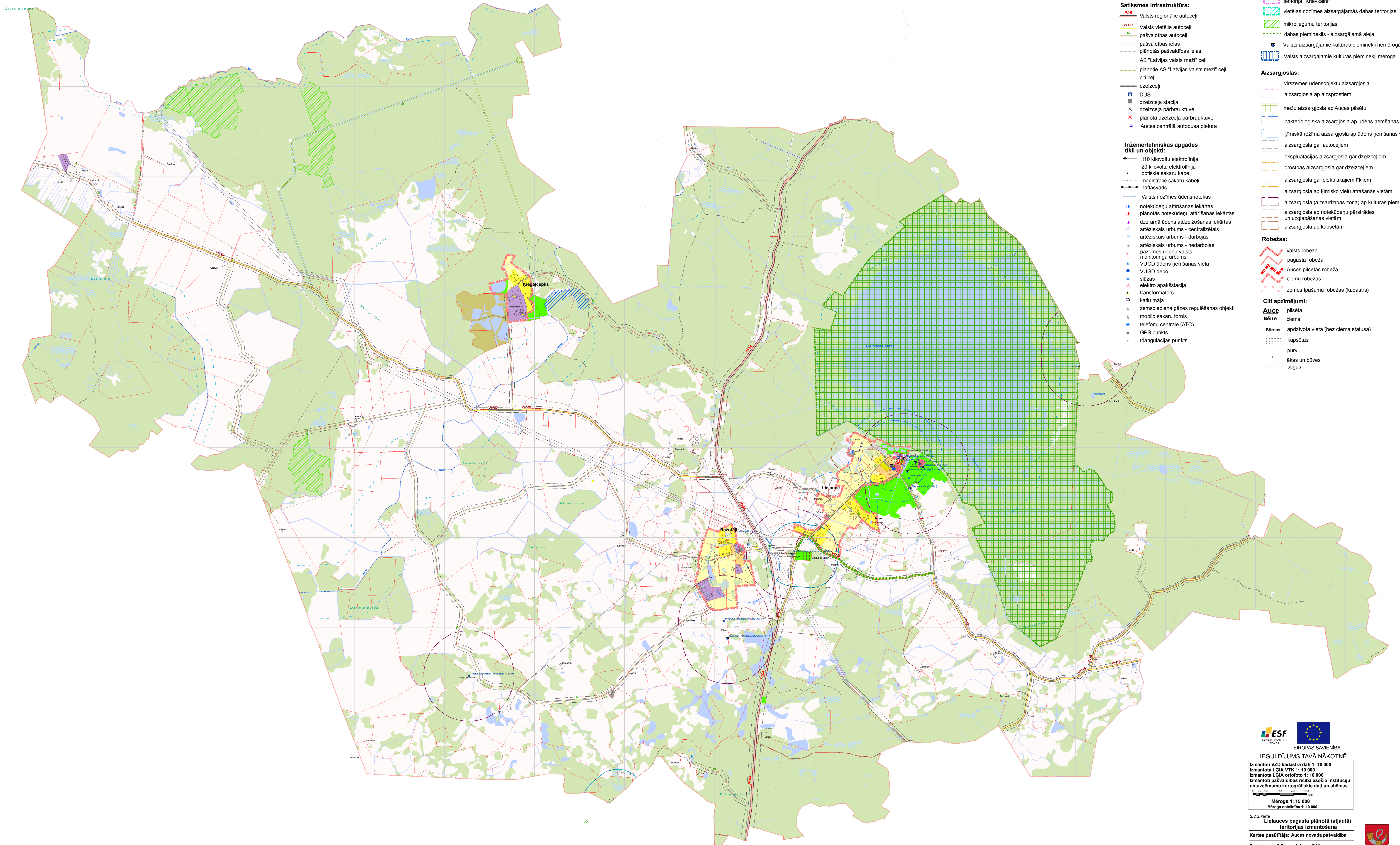


Auces novada teritorijas plānojums 2013.-2025.gadam

Lielaucē pagasta plānotā (atļautā) teritorijas izmantošana

Pilnveidotā redakcija



Teritorijas funkcionālais zonējums:

- Savrupmāju apbūves teritorijas (DzS)
- Mazstāvu dzīvojamās apbūves teritorijas (DzM)
- Publiskās apbūves teritorijas (P)
- Jauktas apbūves teritorijas (J)
- Ražošanas un noliktavu teritorijas (R1)
- Derīgo izrakteņu ieguves teritorijas (R2)
- Transporta infrastruktūras teritorijas (Tr)
- Tehniskās apbūves teritorijas (Ta)
- Ūdeņu teritorijas (Ū)
- Dabas un apstādījumu teritorijas (DA)
- Mežu teritorijas (M)
- Lauku zemes (L1)
- Lauku zemes (L2)
- Mazdārziņu teritorijas (L3)

Teritorijas ar īpašiem noteikumiem:

- Valsts nozīmes kalņakmens atradne "Auce"
- Valsts nozīmes zemes dzīļu nogabals "Dobeles struktūra"

Riska objekti un teritorijas

- piesārņota vieta
- potenciāli piesārņotas vietas
- applūstošā teritorija (ar 10% applūduma varbūtību)
- Sosnovska latvāņu invadētās platības

Satiksmes infrastruktūra:

- Valsts reģionālie autoceļi
- Valsts vietējie autoceļi
- pašvaldības autoceļi
- pašvaldības ielas
- plānotās pašvaldības ielas
- AS "Latvijas valsts meži" ceļi
- plānotie AS "Latvijas valsts meži" ceļi
- citi ceļi
- dzelzceļi
- DUS
- dzelzceļa stacija
- dzelzceļa pārbrauktuve
- plānotā dzelzceļa pārbrauktuve
- Auces centrālā autobusa pietura

Inženiertehniskās apgādes tīkli un objekti:

- 110 kilovoltu elektrolinija
- 20 kilovoltu elektrolinija
- optiskie sakaru kabeli
- maģistrālie sakaru kabeli
- naftasvads
- Valsts nozīmes ūdensnotekas
- notekūdeņu attīrīšanas iekārtas
- plānotās notekūdeņu attīrīšanas iekārtas
- dzeramā ūdens attīrīšanas iekārtas
- antēziskais urbums - centralizētais
- antēziskais urbums - darbojas
- antēziskais urbums - nedarbojas
- pazemes ūdeņu valsts monitoringa urbums
- VUGD ūdens ņemšanas vieta
- VUGD depo
- slūžas
- elektro apstādījuma
- transformators
- katlu māja
- zemspiediena gāzes regulēšanas objekti
- mobilo sakaru tornis
- telefonu centrāle (ATC)
- GPS punkts
- triangulācijas punkts

Sociālās infrastruktūras objekti:

- novada pašvaldība
- pagasta pārvalde
- pagasta pārvaldes klientu apkalpošanas punkts
- vidusskola
- bērnudārzs
- mūzikas un mākslas skola
- pieaugušo izglītības centrs
- NLMP
- doktorāts / feidseru punkts
- soc.aprūpes centrs
- sociālās dienests
- plānotā sociālās aprūpes iestāde
- plānotā sabiedriskā iestāde
- kultūras / lautas nams
- pasta
- bibliotēka
- TIC
- baznīca
- estrāde
- plānotā estrāde
- plānotais peldbaseins
- sporta zāle
- stadions / sporta laukums
- plānotais sporta laukums
- muzejs
- atpūtas vietas

Aizsargājams dabas teritorijas un kultūrvēsturiskie pieminekļi:

- dabas liegumi
- vietējas nozīmes aizsargājama dabas teritorija "Krievkalni"
- vietējas nozīmes aizsargājams dabas teritorijas
- mikroliegumu teritorijas
- dabas pieminekļi - aizsargājama aleja
- Valsts aizsargājami kultūras pieminekļi nemēroga
- Valsts aizsargājami kultūras pieminekļi mēroga

Aizsargjoslas:

- virszemes ūdensobjektu aizsargjosla
- aizsargjosla ap aizsprostiem
- mežu aizsargjosla ap Auces pilsētu
- bakterioloģiskā aizsargjosla ap ūdens ņemšanas vietām
- ķīmiskā režīma aizsargjosla ap ūdens ņemšanas vietām
- aizsargjosla gar autoceļiem
- ekspluatācijas aizsargjosla gar dzelzceļiem
- drošības aizsargjosla gar dzelzceļiem
- aizsargjosla gar elektriskajiem tīkliem
- aizsargjosla ap ķīmisko vielu atrašanās vietām
- aizsargjosla (aizsardzības zona) ap kultūras pieminekļiem
- aizsargjosla ap notekūdeņu pārstrādes un uzglabāšanas vietām
- aizsargjosla ap kapsētām

Robežas:

- Valsts robeža
- pagasta robeža
- Auces pilsētas robeža
- ciemu robežas
- zemes īpašumu robežas (kadastrs)

Citi apzīmējumi:

- Auce pilsēta
- ciems
- Sīrnas apdzīvota vieta (bez ciema statusa)
- kapsētas
- purvi
- ēkas un būves
- stigas

ERĀRTĀS SOCIĀLĀS PALĪDZĪBĀS FONDS

 EIROPAS SAVIENĪBA

IEGULDĪJUMS TAVĀ NĀKOTNĒ

 Izmantoti VZD kadastra dati 1: 10 000

 Izmantota LĢIA VTK 1: 10 000

 Izmantota LĢIA ortofoto 1: 10 000

 Izmantoti pašvaldības rīcībā esošie institūciju un uzņēmumu kartogrāfiskie dati un shēmas

 Mērogs 1: 15 000

 Mēroga nosaukums 1: 10 000

2.2.3.karte

Lielaucē pagasta plānotā (atļautā) teritorijas izmantošana

 Kartes pasūtītājs: Auces novada pašvaldība

 Projekta vadītāja: Jolanta Gūža

 Teritorijas plānotāja: Jolanta Gūža

 Kartogrāfs: Anrijs Straube

 Koordinātu sistēma: LKS 92 kvadrāts 1x1 km

