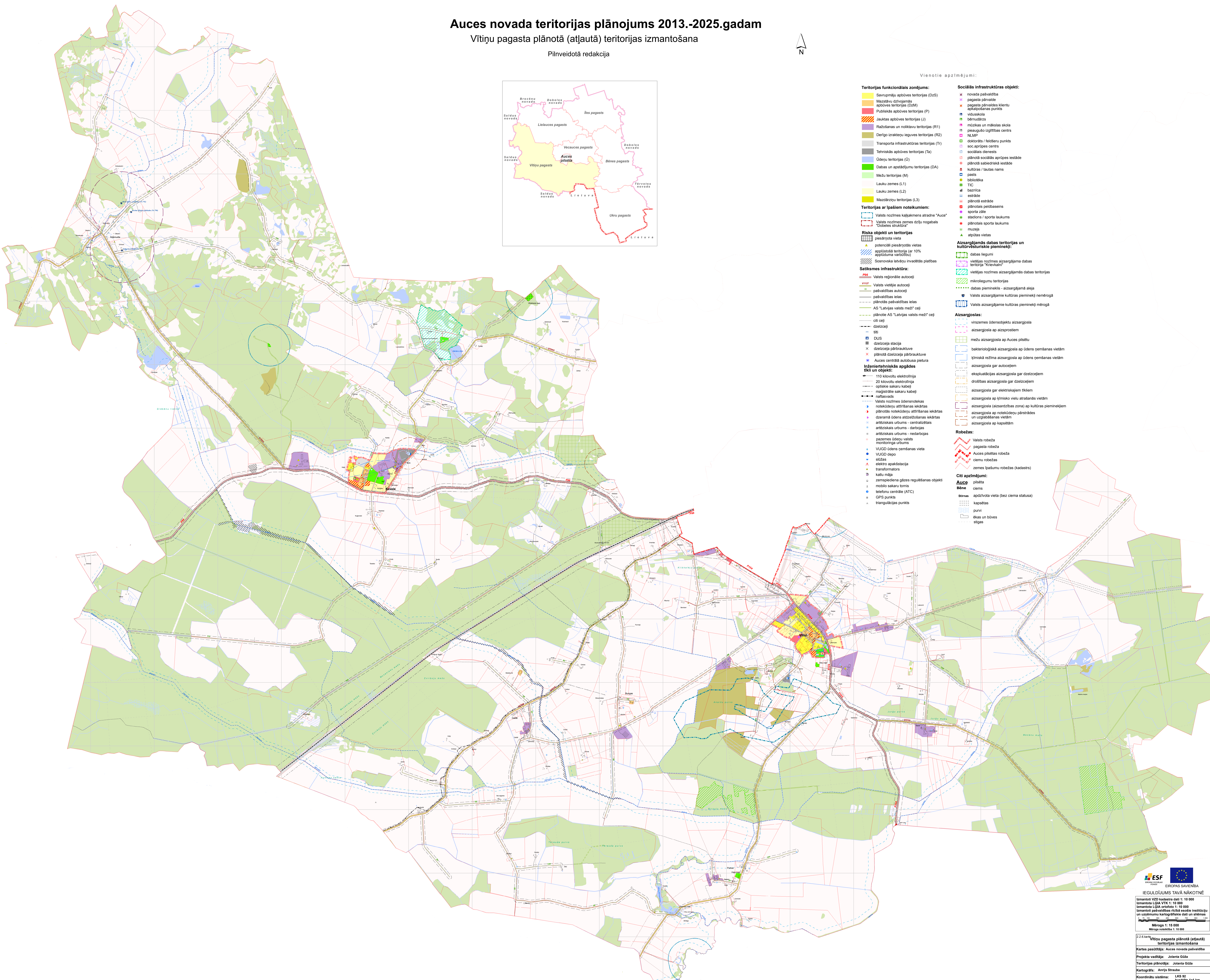


# Auces novada teritorijas plānojums 2013.-2025.gadam

Vītiņu pagasta plānotā (atļautā) teritorijas izmantošana

Pilnveidotā redakcija



- Teritorijas funkcionālais zonējums:**
- Savrupu apbūves teritorijas (D2S)
  - Maztāvu dzīvojamās apbūves teritorijas (D2M)
  - Publiskās apbūves teritorijas (P)
  - Jauktās apbūves teritorijas (J)
  - Ražošanas un nodarbinātības teritorijas (R1)
  - Daļēji izstruktūras teritorijas (R2)
  - Transporta infrastruktūras teritorijas (T)
  - Tehniskās apbūves teritorijas (Ta)
  - Ūdeņu teritorijas (Ū)
  - Dabas un apstādījumu teritorijas (DA)
  - Mežu teritorijas (M)
  - Lauku zemes (L1)
  - Lauku zemes (L2)
  - Mazdrīzņu teritorijas (L3)
- Teritorijas ar īpašiem noteikumiem:**
- Valsts nozīmes kaimiņskatu aizsardzības teritorija "Auce"
  - Valsts nozīmes zemes dzīvju nogabals "Daboties silvostāvs"
- Riska objekti un teritorijas**
- piesārņota vieta
  - potenciāli piesārņotas vietas
  - apollisotā teritorija (ar 10% apollisotības varbūtību)
  - Sosnovska latvju invadētās platības
- Satiksmes infrastruktūra:**
- Valsts reģionālie autoceļi
  - Valsts vietējie autoceļi
  - pašvaldības autoceļi
  - pašvaldības ielas
  - plānotās pašvaldības ielas
  - AS "Latvijas valsts mežs" ceļi
  - plānotie AS "Latvijas valsts mežs" ceļi
  - oļi ceļi
  - dzelzceļi
  - tīti
  - DUS
  - dzelzceļa stacija
  - dzelzceļa pārtvaucīve
  - plānotā dzelzceļa pārtvaucīve
  - Auces centrālā autobusa pietura
- Inženiertehniskās apgādes tīkli un objekti:**
- 110 kilovoltu elektrotiliņa
  - 20 kilovoltu elektrotiliņa
  - optiskie sakaru kabeļi
  - maģistrālie sakaru kabeļi
  - naftas vadē
  - Valsts nozīmes ūdensnotekas
  - notekūdeņu attīrīšanas iekārtas
  - plānotās notekūdeņu attīrīšanas iekārtas
  - dzīvotā ūdens aizsardzības iekārtas
  - antīziskais urbums - centralizētais
  - antīziskais urbums - darbojas
  - antīziskais urbums - nedarbojas
  - paņemšanas ūdeņu valsts monitoringa urbums
  - VUJGD ūdens pērnāšanas vieta
  - VUJGD depo
  - slūžas
  - elektro apakštacija
  - transformators
  - kārtu nājs
  - zemspiediena gāzes regulēšanas objekti
  - mobilo sakaru tornis
  - telefonu centrāle (ATC)
  - GPS punkts
  - triangulācijas punkts
- Sociālās infrastruktūras objekti:**
- novada pašvaldība
  - pagasta pārvalde
  - pagasta pārvaldes klientu apkalpošanas punkts
  - vidusskola
  - bērnudārzs
  - mūzikas un mākslas skola
  - pusaudžu apģērbu centrs
  - NLMP
  - doktorāts / feldšeru punkts
  - sociālās dienests
  - plānotā sociālās aprūpes iestāde
  - plānotā sabiedriskā iestāde
  - kultūras / lauksaimniecības ēka
  - pastas
  - bibliotēka
  - TIC
  - baznīca
  - estrāde
  - plānotā estrāde
  - plānotais peldbaseins
  - sporia zāle
  - stadions / sporta laukums
  - plānotais sporta laukums
  - muzejs
  - atpūtas vietas
- Aizsargājamas dabas teritorijas un kultūrvēsturiskie pieminekļi:**
- dabas liegumi
  - vietējas nozīmes aizsargājama dabas teritorija "Krievkalmi"
  - vietējas nozīmes aizsargājama dabas teritorija
  - mikroliegumu teritorijas
  - dabas pieminekļi - aizsargājama aleja
  - Valsts aizsargājama kultūras pieminekļi nemērogrā
  - Valsts aizsargājama kultūras pieminekļi mērogrā
- Aizsargojas:**
- virszemes ūdensobjektu aizsargojas
  - aizsargojas ap aizsprostiem
  - mežu aizsargojas ap Auces pilsētu
  - bakterioloģiskā aizsargojas ap ūdens pērnāšanas vietām
  - ķīmiskā režīma aizsargojas ap ūdens pērnāšanas vietām
  - aizsargojas gar autoceļiem
  - eksploatacijas aizsargojas gar dzelzceļiem
  - drošības aizsargojas gar dzelzceļiem
  - aizsargojas gar elektriskajiem tīkliem
  - aizsargojas ap ķīmisko vielu atvaļināšanas vietām
  - aizsargojas (aizsardzības zona) ap kultūras pieminekļiem
  - aizsargojas ap notekūdeņu pārtvaucīves un urģijāšanas vietām
  - aizsargojas ap kapsētām
- Robežas:**
- Valsts robeža
  - pagasta robeža
  - Auces pilsētas robeža
  - ciemu robežas
  - zemes īpašumu robežas (kadestra)
- Ciņu apzīmējumi:**
- Auce** - pilsēta
  - Bēne** - ciems
  - stacija - apdzīvota vieta (bez ciema statusa)
  - kapsētas
  - purvi
  - ēkas un būves
  - stīgas