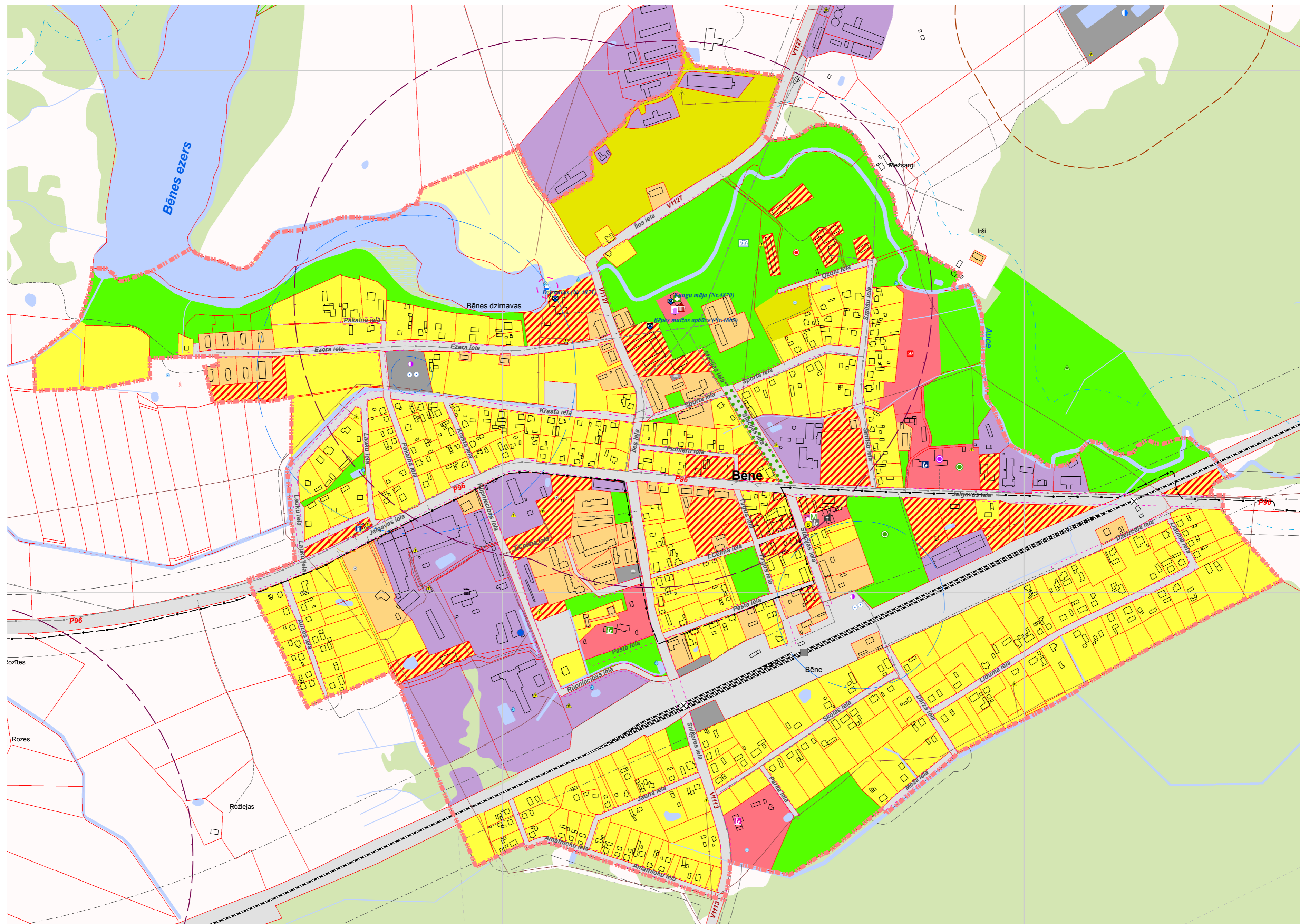


# Auces novada teritorijas plānojums 2013.-2025.gadam

Bēnes pagasta, Bēnes un Vecmīķeļu ciemu plānotā (atļautā) teritorijas izmantošana

Pilnveidotā redakcija



Vienotie apzīmējumi:

### Teritorijas funkcionālais zonējums:

- Savrupmāju apbūves teritorijas (DzS)
- Mazstāvu dzīvojamās apbūves teritorijas (DzM)
- Publiskās apbūves teritorijas (P)
- Jauktas apbūves teritorijas (J)
- Ražošanas un noliktavu teritorijas (R1)
- Derīgo izrakteņu ieguves teritorijas (R2)
- Transporta infrastruktūras teritorijas (Tr)
- Tehniskās apbūves teritorijas (Ta)
- Ūdeņu teritorijas (Ū)
- Dabas un apstādījumu teritorijas (DA)
- Mežu teritorijas (M)
- Lauku zemes (L1)
- Lauku zemes (L2)
- Mazdārziņu teritorijas (L3)

### Riska objekti

- potenciāli piesārņotās vietas

### Satiksmes infrastruktūra:

- plānotās ielas
- citi ceļi
- dzelzceļi
- DUS
- dzelzceļa stacija
- dzelzceļa pārbrauktuve

### Inženiertehniskās apgādes tīkli un objekti:

- 110 kilovoltu elektrolnija
- 20 kilovoltu elektrolnija
- optiskie sakaru kabeli
- maģistrālie sakaru kabeli
- notekūdeņu attīrīšanas iekārtas
- plānotās notekūdeņu attīrīšanas iekārtas
- dzeramā ūdens atdzelžošanas iekārtas
- artēziskais urbums - centralizētais
- artēziskais urbums - darbojas
- artēziskais urbums - nedarbojas
- VUGD ūdens ņemšanas vieta
- VUGD depo
- slūžas
- elektro apakšstacija
- transformators
- katlu māja
- zemspiediena gāzes regulēšanas objekti
- mobilo sakaru tornis
- telefonu centrāle (ATC)
- GPS punkts
- triangulācijas punkts

### Sociālās infrastruktūras objekti:

- pagasta pārvalde
- pagastpārvaldes klientu apkalpošanas punkts
- vidusskola
- bērnudārzs
- mūzikas un mākslas skola
- pieaugušo izglītības centrs
- NLMP
- doktorāts / feldšeru punkts
- soc. aprūpes centrs
- sociālais dienests
- plānotā sociālās aprūpes iestāde
- plānotā sabiedriskā iestāde
- kultūras / tautas nams
- pasta
- bibliotēka
- TIC
- baznīca
- estrāde
- plānotais peldbaseins
- sporta zāle
- stadions / sporta laukums
- plānotais sporta laukums
- muzejs
- atpūtas vietas

### Aizsargājamas dabas teritorijas un kultūrvēsturiskie pieminekļi:

- dabas piemineklis - aizsargājama aleja
- Valsts aizsargājami kultūras pieminekļi nemērogā

### Aizsargjoslas:

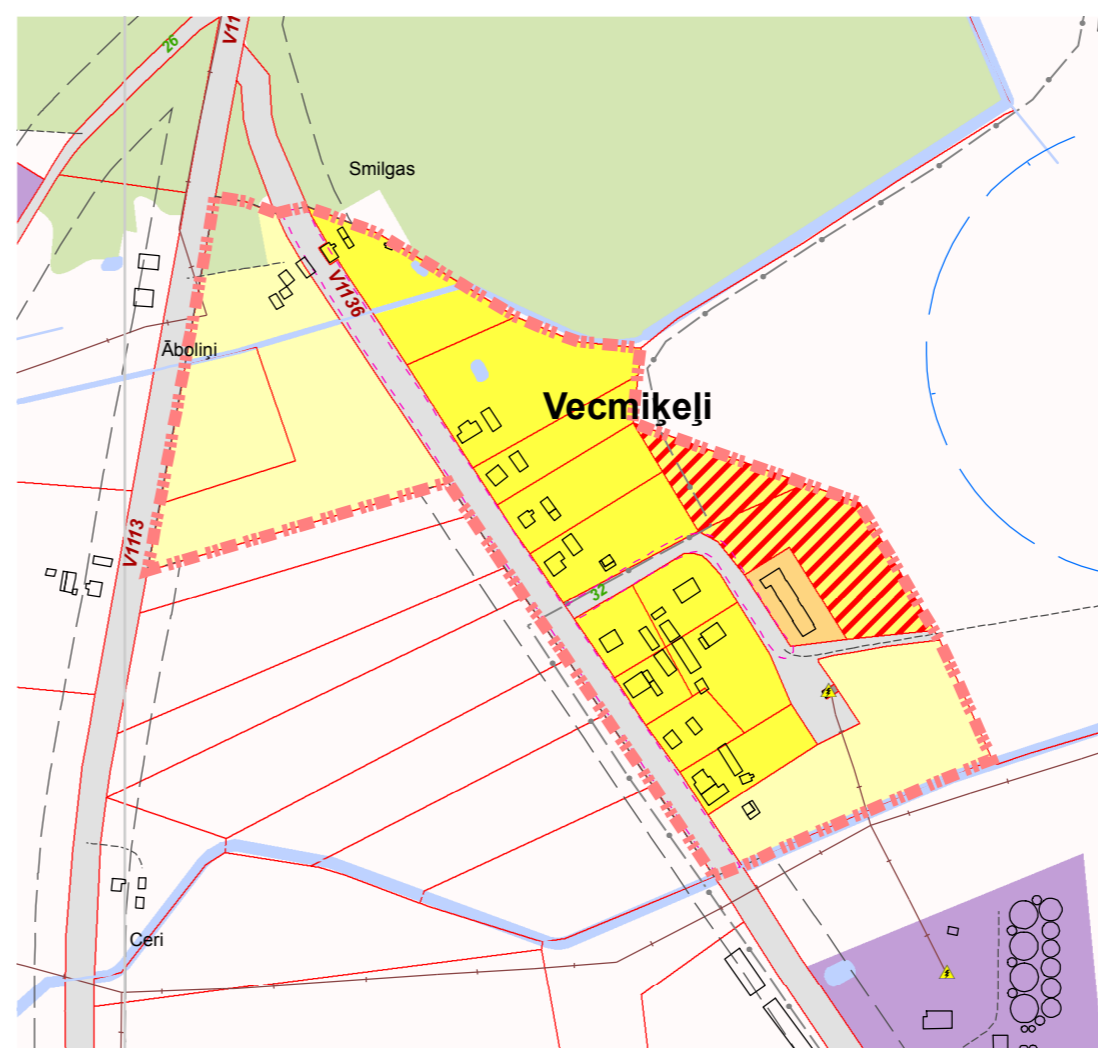
- virszemes ūdensobjektu aizsargjosla
- aizsargjosla ap aizsprostiem
- bakterioloģiskā aizsargjosla ap ūdens ņemšanas vietām
- ķīmiskā režīma aizsargjosla ap ūdens ņemšanas vietām
- aizsargjosla gar autoceļiem
- ekspluatācijas aizsargjosla gar dzelzceļiem
- drošības aizsargjosla gar dzelzceļiem
- aizsargjosla gar elektriskajiem tīkliem
- aizsargjosla ap ķīmisko vielu atrašanās vietām
- aizsargjosla (aizsardzības zona) ap kultūras pieminekļiem
- aizsargjosla ap notekūdeņu pārstrādes un uzglabāšanas vietām
- aizsargjosla ap kapsētām
- ielu sarkanās līnijas

### Robežas:

- pagasta robeža
- Auces pilsētas robeža
- ciemu robežas
- zemes īpašumu robežas (kadastrs)

### Citi apzīmējumi:

- Bēne ciems
- Stīrnas apdzīvota vieta (bez ciema statusa)
- kapsētas
- purvi
- ēkas un būves
- stīgas



IEGULDĪJUMS TAVĀ NĀKOTNĒ

Izmantoti VZD kadastra dati 1: 10 000  
Izmantota LGIA VTK 1: 10 000  
Izmantota LGIA ortofoto 1: 10 000  
Izmantoti pašvaldības rīcībā esošie institūciju un uzņēmumu kartogrāfiskie dati un shēmas

Mērogs 1: 5 000  
Mēroga noteiktība 1: 10 000

2.3.1.karte

Bēnes pagasta, Bēnes un Vecmīķeļu ciemu plānotā (atļautā) teritorijas izmantošana

Kartes pasūtītājs: Auces novada pašvaldība

Projekta vadītāja: Jolanta Gūža

Teritorijas plānotāja: Jolanta Gūža

Kartogrāfs: Anrijs Straube

Koordinātu sistēma: LKS 92 kvadrāts 1x1 km

