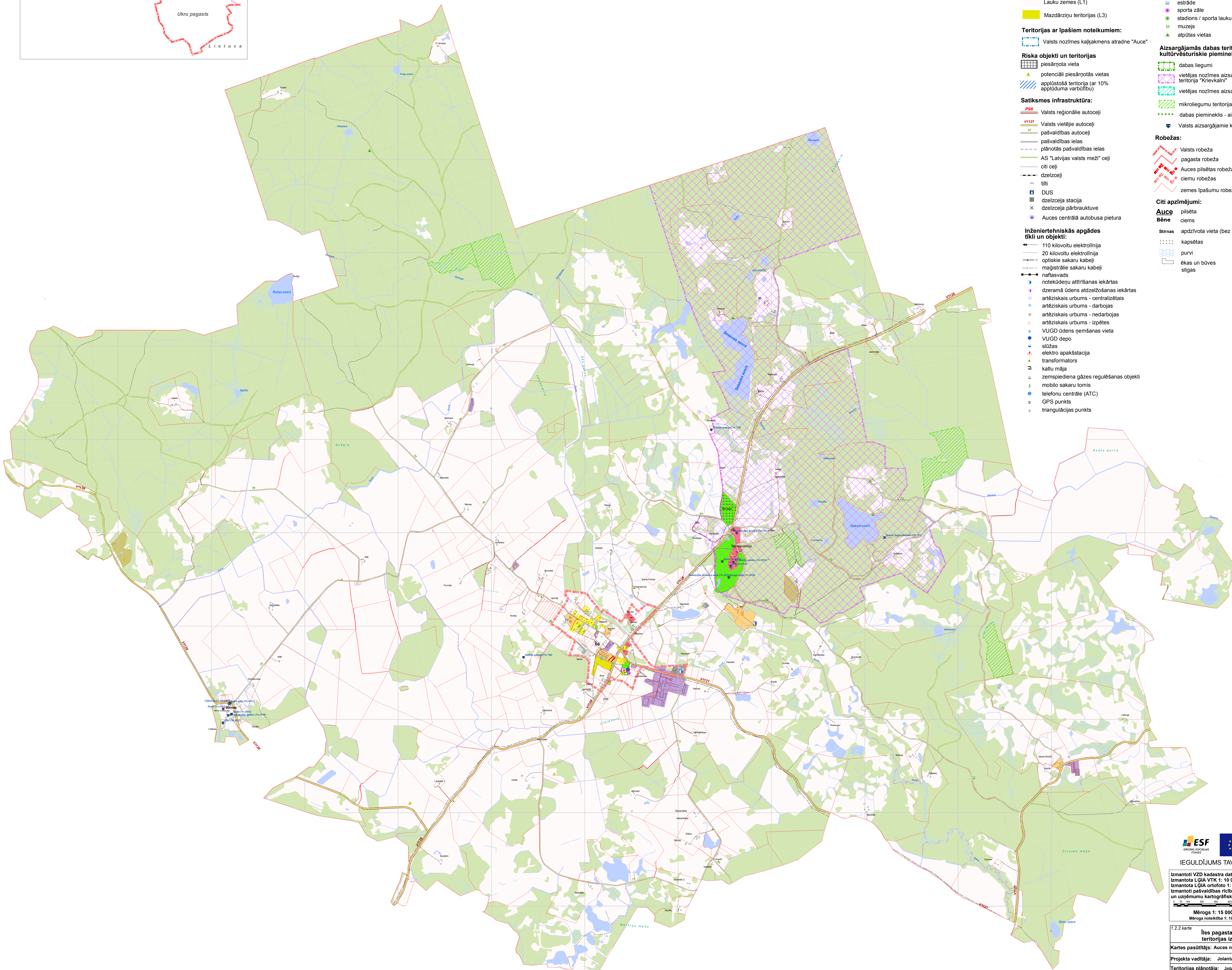


# Auces novada teritorijas plānojums 2012.-2023.gadam

## Īles pagasta pašreizējā teritorijas izmantošana

1.redakcija



Vienotie apzīmējumi:

### Teritorijas funkcionālais zonējums:

- Savrupmāju apbūves teritorijas (DzS)
- Mazstāvu dzīvojamās apbūves teritorijas (DzM)
- Publiskās apbūves teritorijas (P)
- Jauktas apbūves teritorijas (J)
- Ražošanas un noliktavu teritorijas (R1)
- Derīgo izrakteņu ieguves teritorijas (R2)
- Transporta infrastruktūras teritorijas (Tr)
- Tehniskās apbūves teritorijas (Ta)
- Ūdeņu teritorijas (Ū)
- Dabas un apstādījumu teritorijas (DA)
- Mežu teritorijas (M)
- Lauku zemes (L1)
- Mazdārziņu teritorijas (L3)

### Teritorijas ar pašiem noteikumiem:

- Valsts nozīmes kalnakmens atradne "Auce"

### Riska objekti un teritorijas

- piesārņota vieta
- potenciāli piesārņotās vietas
- applūstošā teritorija (ar 10% applūduma varbūtību)

### Satiksmes infrastruktūra:

- Valsts reģionālie autoceļi
- Valsts vietējie autoceļi
- pašvaldības autoceļi
- pieminētās pašvaldības ielas
- AS "Latvijas valsts mežs" ceļi
- citi ceļi
- dzelzceļi
- tilti
- DUS
- dzelzceļa stacija
- dzelzceļa pārbruktuve
- Auces centrālā autobusa pietura

### Inženiertehniskās apgādes tīkli un objekti:

- 110 kilovoltu elektrolīnija
- 20 kilovoltu elektrolīnija
- optiskie sakaru kabeli
- māģistrālie sakaru kabeli
- naftasvads
- notekūdeņu attīrīšanas iekārtas
- dzēramā ūdens atzīmošanas iekārtas
- artēziskais urbums - centralizētais
- artēziskais urbums - darbojas
- artēziskais urbums - nedarbojas
- artēziskais urbums - izpētes
- VUGD ūdens ņemšanas vieta
- VUGD depo
- sūdzas
- elektro apakštacija
- transformators
- katlu māja
- zemspiediena gāzes regulēšanas objekti
- mobilo sakaru tornis
- telefonu centrāle (ATC)
- GPS punkts
- triangulācijas punkts

### Sociālās infrastruktūras objekti:

- novada pašvaldība
- pagasta pārvalde
- pagasta pārvaldes klientu apkalpošanas punkts
- vidusskola
- bērnudārzs
- mūzikas un mākslas skola
- pieaugušo izglītības centrs
- NLMP
- doktorāts / feldšeru punkts
- soc.aprūpes centrs
- sociālais dienests
- kultūras / tautas nams
- pasta
- bibliotēka
- TIC
- baznīca
- estrāde
- sporta zāle
- stadions / sporta laukums
- muzejs
- atpūtas vietas

### Aizsargājamas dabas teritorijas un kultūrvēsturiskie pieminekļi:



- dabas liegumi
- vietējas nozīmes aizsargājama dabas teritorija "Krievkalni"
- vietējas nozīmes aizsargājamas dabas teritorijas
- mikroliegumu teritorijas
- dabas pieminekļi - aizsargājamā aleja
- Valsts aizsargājami kultūras pieminekļi nemērogā

### Robežas:


- Valsts robeža
- pagasta robeža
- Auces pilsētas robeža
- ciemu robežas
- zemes īpašumu robežas (kadastrs)

### Citi apzīmējumi:

- Auce pilsēta
- Bēne ciems
- Stirnās apdzīvota vieta (bez ciema statusa)
- kapsētas
- purvi
- ēkas un būves
- slīgas


  
**IEGULDĪJUMS TAVĀ NĀKOTNĒ**  
 Izmantoti VZD kadastra dati 1: 10 000  
 Izmantota LĢIA VTK 1: 10 000  
 Izmantota LĢIA ortofoto 1: 10 000  
 Izmantoti pašvaldības rīcībā esošie institūciju un uzņēmumu kartogrāfiskie dati un shēmas  
 Mērogs 1: 15 000  
 Mēroga noteiktība 1: 10 000

T.2.2.karte  
 Īles pagasta pašreizējās teritorijas izmantošana  
 Kartes pasūtītājs: Auces novada pašvaldība  
 Projekta vadītāja: Jolanta Gūža  
 Teritorijas plānotāja: Jolanta Gūža  
 Kartogrāfs: Anrijs Straube  
 Koordinātu sistēma: LKS 92 kvadrāts 1x1 km

  
 infrades  
 inženierbūvniecība  
 izpildītājs