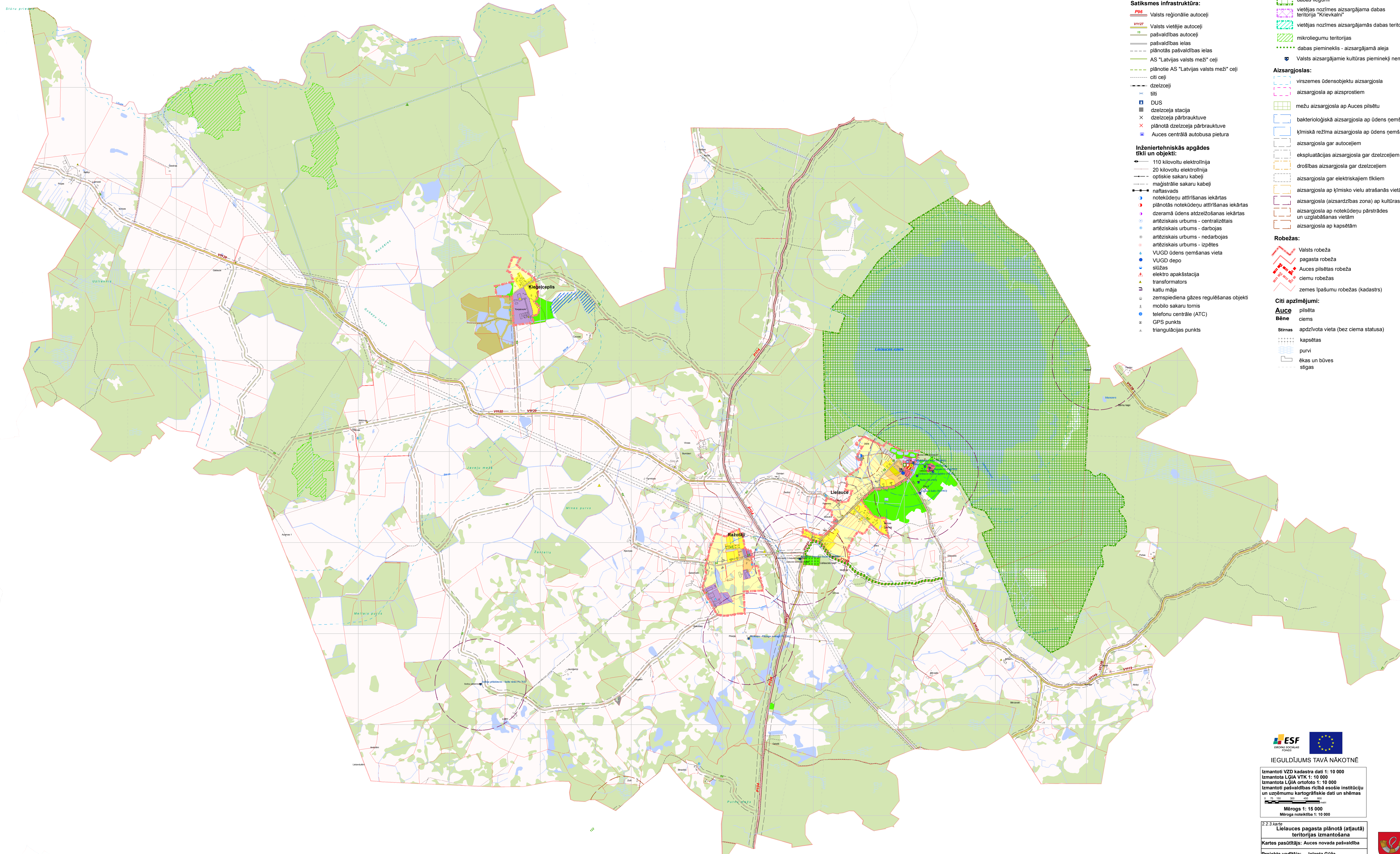


Auces novada teritorijas plānojums 2012.-2023.gadam

Lielauces pagasta plānotā (atļautā) teritorijas izmantošana

1.redakcija



Vienotie apzīmējumi:

- | | |
|--|--|
| <p>Teritorijas funkcionālais zonējums:</p> <ul style="list-style-type: none"> Savrupmāju apbūves teritorijas (DzS) Mazstāvu dzīvokļu apbūves teritorijas (DZM) Publiskās apbūves teritorijas (P) Jauktās apbūves teritorijas (J) Ražošanas un noliktu teritorijas (R1) Derīgo izrakteņu ieguves teritorijas (R2) Transporta infrastruktūras teritorijas (Tr) Tehniskās apbūves teritorijas (Ta) Ūdeņu teritorijas (Ū) Dabas un apstādījumu teritorijas (DA) Mežu teritorijas (M) Lauku zemes (L1) Lauku zemes (L2) Mazdārziņu teritorijas (L3) <p>Teritorijas ar īpašiem noteikumiem:</p> <ul style="list-style-type: none"> Valsts nozīmes kalņakmens atradne "Auce" <p>Riska objekti un teritorijas</p> <ul style="list-style-type: none"> piesārņota vieta potenciāli piesārņotās vietas apdraudētā teritorija (ar 10% apdrauduma varbūtību) <p>Satiksmes infrastruktūra:</p> <ul style="list-style-type: none"> Valsts reģionālie autoceļi Valsts vietējie autoceļi pašvaldības autoceļi pašvaldības ielas plānotās pašvaldības ielas AS "Latvijas valsts meži" ceļi citi ceļi dzelzceļi tilti DUS dzelzceļa stacija dzelzceļa pārbrauktuve plānotā dzelzceļa pārbrauktuve Auces centrālā autobusa pietura <p>Inženier tehniskās apgādes tīkli un objekti:</p> <ul style="list-style-type: none"> 110 kilovoltu elektrolīnija 20 kilovoltu elektrolīnija optiskie sakaru kabeli mājasraides sakaru kabeli naftasvads notekūdeņu attīrīšanas iekārtas plānotās notekūdeņu attīrīšanas iekārtas dzeramā ūdens atziedošanas iekārtas artēziskais urbums - centralizētais artēziskais urbums - darbojas artēziskais urbums - nedarbojas artēziskais urbums - izpētes VUGD ūdens ņemšanas vieta VUGD depo slūžas elektro apakšstacija transformators kaļķu māja zemspiediena gāzes regulēšanas objekti mobilo sakaru tornis telefonu centrāle (ATC) GPS punkts triangulācijas punkts | <p>Sociālās infrastruktūras objekti:</p> <ul style="list-style-type: none"> novada pašvaldība pagasta pārvalde pagasta pārvaldes klientu apkalpošanas punkts vidusskola bērnudārzs mūzikas un mākslas skola pieaugušo izglītības centrs NLMF doktorāta / tēdseru punkts soc.aprūpes centrs sociālais dienests plānotā sociālās aprūpes iestāde plānotā sabiedriskā iestāde kultūras / tautas nams pasta bibliotēka TIC baznīca estrāde plānotā estrāde plānotais peldbaseins sporta zāle stadions / sporta laukums plānotais sporta laukums muzejs atpūtas vietas <p>Aizsargājamas dabas teritorijas un kultūrvēsturiskie pieminekļi:</p> <ul style="list-style-type: none"> dabas liegumi vietējas nozīmes aizsargājama dabas teritorija "Krievkalni" vietējas nozīmes aizsargājamas dabas teritorijas mikroliegumu teritorijas dabas pieminekļi - aizsargājama aleja Valsts aizsargājami kultūras pieminekļi nemērogā <p>Aizsargjoslas:</p> <ul style="list-style-type: none"> virszemes ūdensobjektu aizsargjosla aizsargjosla ap aizsprostiem mežu aizsargjosla ap Auces pilsētu bakterioloģiskā aizsargjosla ap ūdens ņemšanas vietām aizsargjosla gar autoceļiem ekspluatācijas aizsargjosla gar dzelzceļiem drošības aizsargjosla gar dzelzceļiem aizsargjosla gar elektriskajiem tīkliem aizsargjosla ap ķīmisko vielu atrašanās vietām aizsargjosla (aizsardzības zona) ap kultūras pieminekļiem aizsargjosla ap notekūdeņu pārstrādes un uzglabāšanas vietām aizsargjosla ap kapsētām <p>Robežas:</p> <ul style="list-style-type: none"> Valsts robeža pagasta robeža Auces pilsētas robeža ciemu robežas zemes īpašumu robežas (kadastrs) <p>Citi apzīmējumi:</p> <ul style="list-style-type: none"> Auce pilsēta Bēne ciems Striņas apdzīvota vieta (bez ciema statusa) kapsētas purvi ēkas un būves stīgas |
|--|--|

IEGULDĪJUMS TAVĀ NĀKOTNĒ

Izmantoti VZD kadastra dati 1: 10 000
 Izmantota LĢIA VTK 1: 10 000
 Izmantota LĢIA ortofoto 1: 10 000
 Izmantoti pašvaldības rīcībā esošie institūciju un uzņēmumu kartogrāfiskie dati un shēmas

Mērogs 1: 15 000
 Mēroga nosaukums 1: 10 000

223 karte

Lielauces pagasta plānotā (atļautā) teritorijas izmantošana

Kartes pasūtītājs: Auces novada pašvaldība

Projekta vadītāja: Jolanta Gūža

Teritorijas plānotāja: Jolanta Gūža

Kartogrāfs: Anrijs Straube

Koordinātu sistēma: LKS 92 kvadrāts 1x1 km