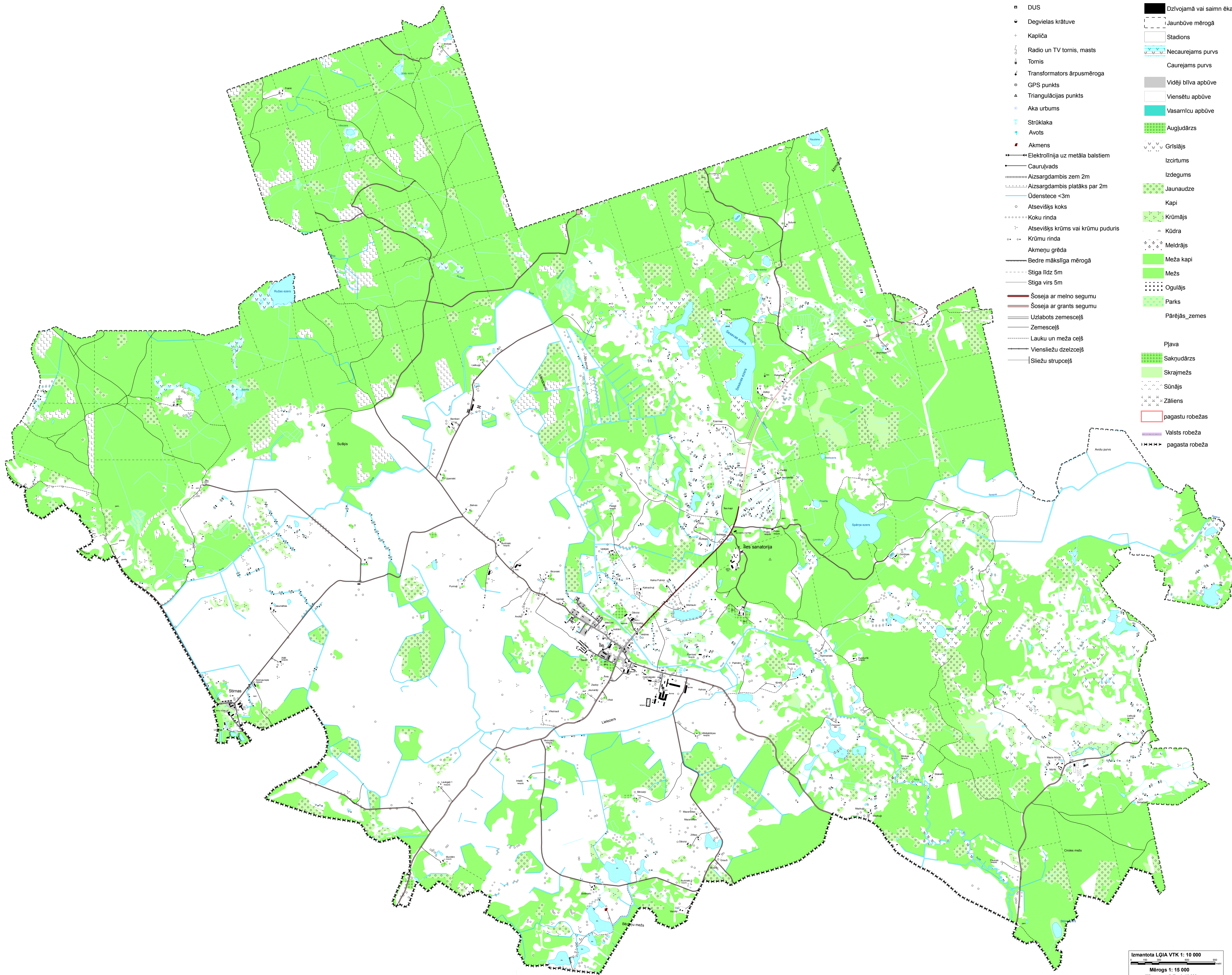


Auces novada teritorijas plānojuma
topogrāfiskā karte
Iles pagasts



Apzīmējumi:

- | | | | |
|---|-----------------------------------|---|---------------------------------|
| + | Baznīca | □ | Ūdenstece, ūdenstilpe |
| t | Celmalas krusts krucifikss | □ | Drupas mērogā |
| ■ | DUS | ■ | Dzīvojamā vai saimn. ēka mērogā |
| ⬇ | Degvielas krātuve | □ | Jaunbūve mērogā |
| + | Kapliņa | □ | Stadions |
| ⌚ | Radio un TV tornis, masts | □ | Necaurejams purvs |
| ⌚ | Tomis | □ | Caurejams purvs |
| ⌚ | Transformators ārpusmēroga | ■ | Vidēji bīlva apbūve |
| ○ | GPS punkts | □ | Viensētu apbūve |
| △ | Triangulācijas punkts | ■ | Vasarnīcu apbūve |
| ○ | Aka urbums | ■ | Augļudārzs |
| ⌚ | Strūklaka | □ | Grīslājs |
| ⌚ | Avots | □ | Izcirtums |
| ■ | Akmens | □ | Izdegums |
| ⌚ | Elektrolinija uz metāla balstiem | □ | Jaunaudze |
| ⌚ | Caurļvads | □ | Kapi |
| ⌚ | Aizsargdambis zem 2m | □ | Krūmājs |
| ⌚ | Aizsargdambis platāks par 2m | □ | Kūdra |
| ⌚ | Ūdenstece <3m | □ | Meldrājs |
| ○ | Atsevišķs koks | ■ | Meža kapi |
| ○ | Koku rinda | ■ | Mežs |
| ⌚ | Atsevišķs krūms vai krūmu puduris | □ | Ogulājs |
| ⌚ | Krūmu rinda | □ | Parks |
| ⌚ | Akmeņu grēda | □ | Pārējās_zemes |
| ⌚ | Bedre mākslīga mērogā | □ | Plava |
| ⌚ | Stīga līdz 5m | □ | Sakņudārzs |
| ⌚ | Stīga virs 5m | □ | Skrajmežs |
| ⌚ | Šoseja ar melno segumu | □ | Sūnājs |
| ⌚ | Šoseja ar grants segumu | □ | Zāliens |
| ⌚ | Uzlabots zemesceļš | □ | pagastu robežas |
| ⌚ | Zemesceļš | □ | Valsts robeža |
| ⌚ | Lauku un meža ceļš | □ | pagasta robeža |
| ⌚ | Viensliežu dzelzceļš | | |
| ⌚ | Sliežu strupeļš | | |

Izmantota LGIA VTK 1:10 000
Mērogs 1:15 000
Mēroga noteikšana 1:15 000