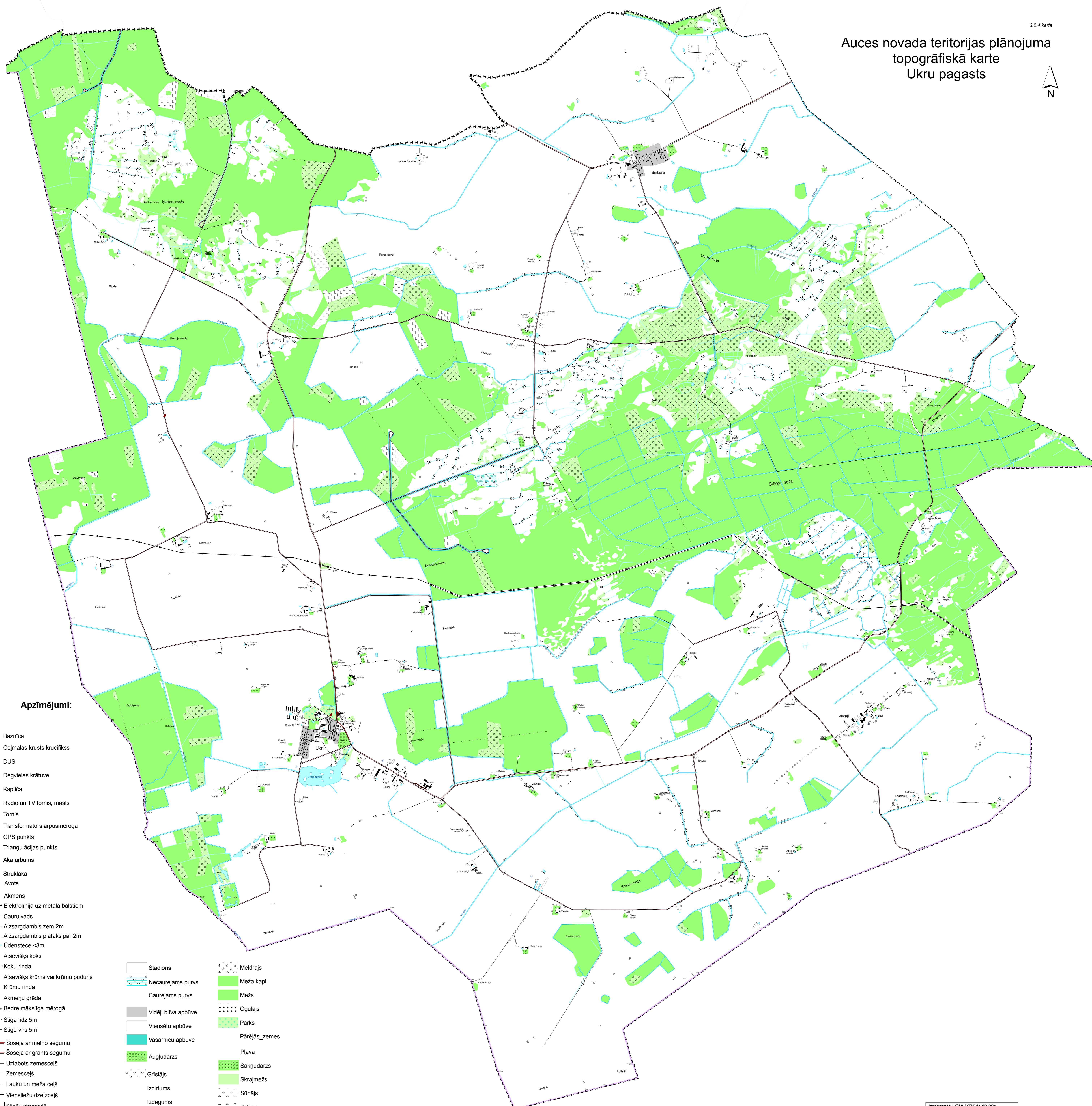


Auces novada teritorijas plānojuma topogrāfiskā karte Ukru pagasts



Apzīmējumi:

- ✚ Baznīca
- † Ceļmalas krusts krucifikss
- ⊠ DUS
- ⬮ Degvielas krātuve
- ✚ Kapliča
- ⊠ Radio un TV tornis, masts
- ⊠ Tornis
- ⊠ Transformators ārpusmēroga
- ⊠ GPS punkts
- ⊠ Triangulācijas punkts
- ⊠ Aka urbums
- ⊠ Strūklaka
- ⊠ Avots
- ⊠ Akmens
- ⊠ Elektrolinija uz metāla balstiem
- ⊠ Caurulvads
- ⊠ Aizsargdambis zem 2m
- ⊠ Aizsargdambis platāks par 2m
- ⊠ Ūdenstece <3m
- ⊠ Atsevišķs koks
- ⊠ Koku rinda
- ⊠ Atsevišķs krūms vai krūmu puduris
- ⊠ Krūmu rinda
- ⊠ Akmeņu grēda
- ⊠ Bedre mākslīga mērogā
- ⊠ Stīga līdz 5m
- ⊠ Stīga virs 5m
- ⊠ Šoseja ar melno segumu
- ⊠ Šoseja ar grants segumu
- ⊠ Uzlabots zemesceļš
- ⊠ Zemesceļš
- ⊠ Lauku un meža ceļš
- ⊠ Viensliežu dzelzceļš
- ⊠ Sliežu strupceļš
- ⊠ Ūdenstece, ūdenstilpe
- ⊠ Drupas mērogā
- ⊠ Dzīvojamā vai saimn. ēka mērogā
- ⊠ Jaunbūve mērogā

- ⊠ Stadions
- ⊠ Necaurejams purvs
- ⊠ Caurejams purvs
- ⊠ Vidēji bitva apbūve
- ⊠ Viensētu apbūve
- ⊠ Vasarnīcu apbūve
- ⊠ Augļudārzs
- ⊠ Gristlājs
- ⊠ Izcirtums
- ⊠ Izdegums
- ⊠ Jaunaudze
- ⊠ Kapi
- ⊠ Krūmājs
- ⊠ Kūdra

- ⊠ Meldrājs
- ⊠ Meža kapi
- ⊠ Mežs
- ⊠ Ogulājs
- ⊠ Parks
- ⊠ Pārējās_zemes
- ⊠ Pļava
- ⊠ Sakudārzs
- ⊠ Skrajmežs
- ⊠ Sūnājs
- ⊠ Zāliens
- ⊠ pagastu robežas
- ⊠ Valsts robeža
- ⊠ pagasta robeža

Izmantota LĢIA VTK 1: 10 000
Mērogs 1: 15 000
Mēroga noteiktība 1: 10 000