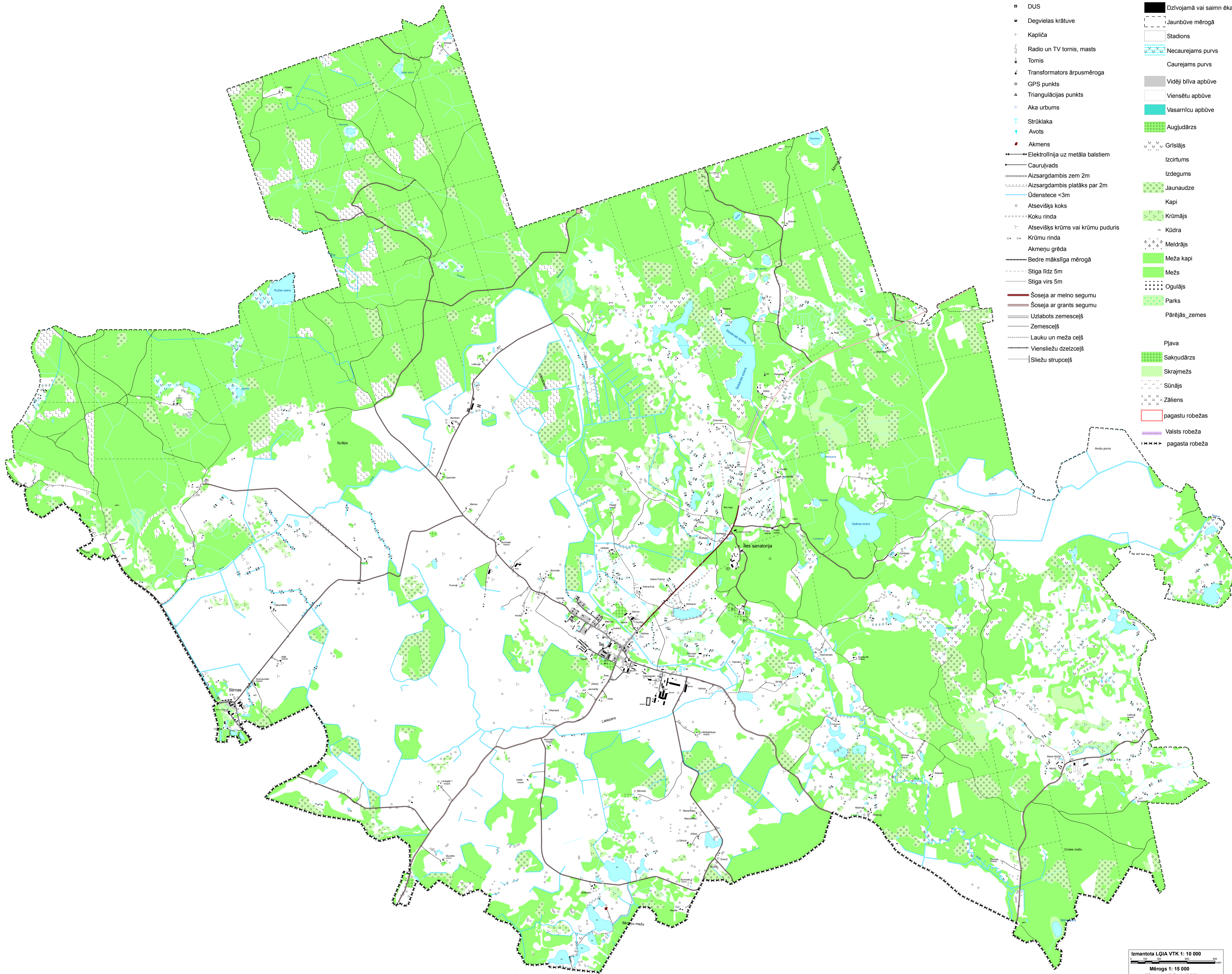


Auces novada teritorijas plānojuma  
topogrāfiskā karte  
Iles pagasts



Apzīmējumi:

- |   |                                   |   |                                 |
|---|-----------------------------------|---|---------------------------------|
| + | Baznīca                           | □ | Ūdenstece, ūdenstilpe           |
| t | Celmalas krusts krucifikss        | □ | Drupas mērogā                   |
| n | DUS                               | ■ | Dzīvojamā vai saimn. ēka mērogā |
| ⬇ | Degvielas krātuve                 | □ | Jaunbūve mērogā                 |
| + | Kapliņa                           | □ | Stadions                        |
| ⌋ | Radio un TV tornis, masts         | ⌋ | Necaurejams purvs               |
| ⌋ | Tomis                             | ⌋ | Caurejams purvs                 |
| ⌋ | Transformators ārpusmēroga        | ■ | Vidēji bīlva apbūve             |
| o | GPS punkts                        | □ | Viensētu apbūve                 |
| △ | Triangulācijas punkts             | ■ | Vasarīcu apbūve                 |
| o | Aka urbums                        | ■ | Augļudārzs                      |
| ⌋ | Strūklaka                         | ⌋ | Grīslājs                        |
| ⌋ | Avots                             | ⌋ | Izcirtums                       |
| ■ | Akmens                            | ⌋ | Izdegums                        |
| ⌋ | Elektrolinija uz metāla balstiem  | ⌋ | Jaunaudze                       |
| ⌋ | Caurļvads                         | ⌋ | Kapi                            |
| ⌋ | Aizsargdambis zem 2m              | ⌋ | Krūmājs                         |
| ⌋ | Aizsargdambis platāks par 2m      | ⌋ | Kūdra                           |
| ⌋ | Ūdenstece <3m                     | ⌋ | Meldrājs                        |
| o | Atsevišķs koks                    | ⌋ | Meža kapi                       |
| o | Koku rinda                        | ⌋ | Mežs                            |
| ⌋ | Atsevišķs krūms vai krūmu puduris | ⌋ | Ogulājs                         |
| ⌋ | Krūmu rinda                       | ⌋ | Parks                           |
| ⌋ | Akmeņu grēda                      | ⌋ | Pārējās_zemes                   |
| ⌋ | Bedre mākslīga mērogā             | ⌋ | Plava                           |
| ⌋ | Stīga līdz 5m                     | ⌋ | Sakpuddārzs                     |
| ⌋ | Stīga virs 5m                     | ⌋ | Skrajmežs                       |
| ⌋ | Šoseja ar melno segumu            | ⌋ | Sūnājs                          |
| ⌋ | Šoseja ar grants segumu           | ⌋ | Zāliens                         |
| ⌋ | Uzlabots zemesceļš                | ⌋ | pagastu robežas                 |
| ⌋ | Zemesceļš                         | ⌋ | Valsts robeža                   |
| ⌋ | Lauku un meža ceļš                | ⌋ | pagasta robeža                  |
| ⌋ | Viensliežu dzelzceļš              |   |                                 |
| ⌋ | Sliežu strupeļš                   |   |                                 |

Izmantota LGIA VTK 1:10 000  
Mērogs 1:15 000  
Mēroga noteikšana 1:15 000