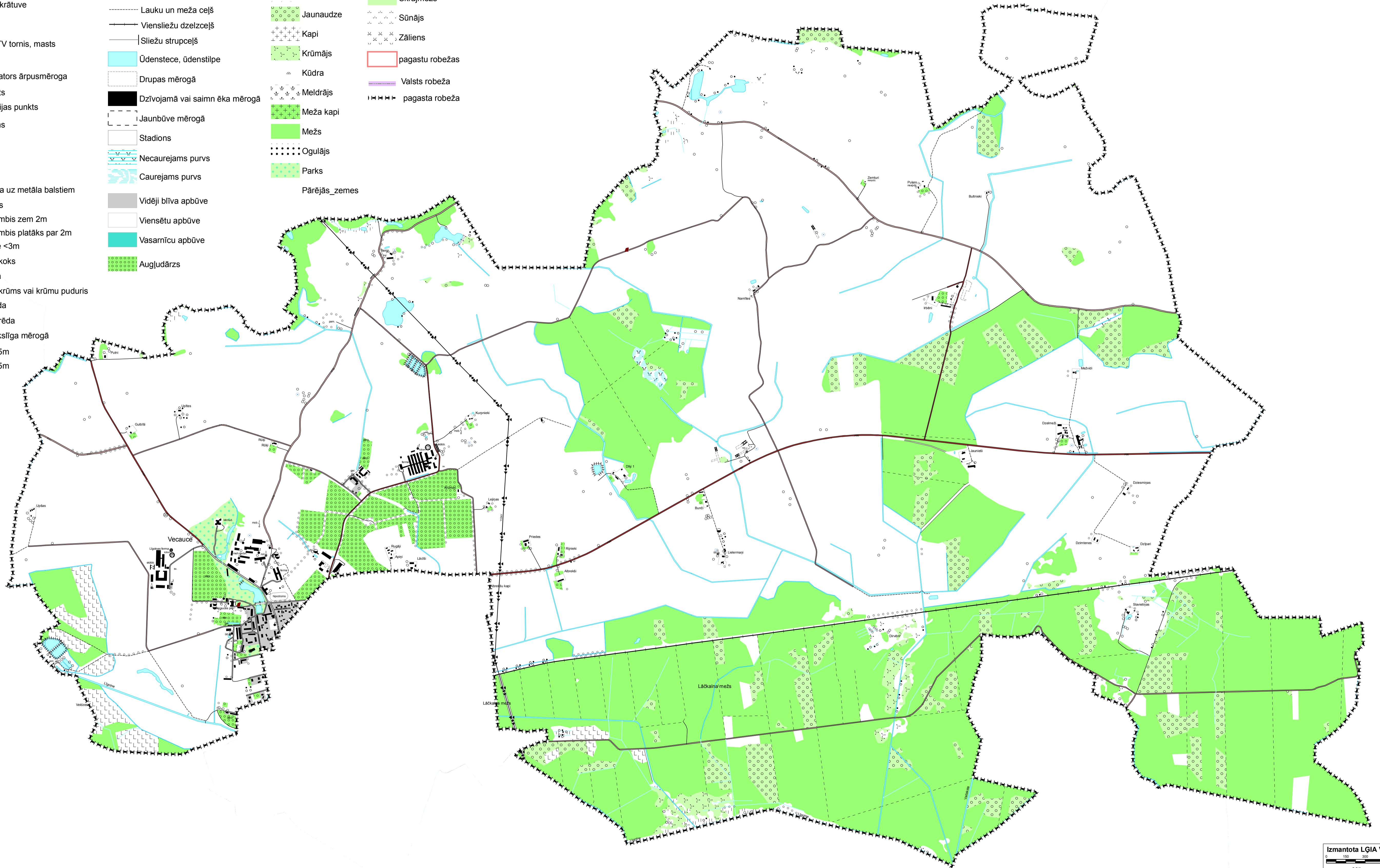


# Auces novada teritorijas plānojuma topogrāfiskā karte Vecauce pagasts



## Apzīmējumi:

- |                                     |                                  |                |                   |
|-------------------------------------|----------------------------------|----------------|-------------------|
| ✦ Baznīca                           | — Šoseja ar melno segumu         | Y Y Y Grīslājs | □ Plava           |
| † Ceļmalas krusts krucifikss        | — Šoseja ar grants segumu        | □ Izcirtums    | □ Sakudārzs       |
| ■ DUS                               | — Uzlabots zemesceļš             | □ Izdegums     | □ Skrajmežs       |
| ● Degvielas krātuve                 | — Zemesceļš                      | □ Jaunaudze    | □ Sūnājs          |
| ✦ Kapliņa                           | — Lauku un meža ceļš             | □ Kapi         | □ Zāliens         |
| ⊕ Radio un TV tornis, masts         | — Viensliežu dzelzceļš           | □ Krūmājs      | □ pagastu robežas |
| ⊕ Tornis                            | — Sliežu strupceļš               | □ Kūdra        | □ Valsts robeža   |
| ⊕ Transformators ārpusmēroga        | □ Ūdenstece, ūdenstilpe          | □ Meldrājs     | □ pagasta robeža  |
| ⊕ GPS punkts                        | □ Drupas mērogā                  | □ Meža kapi    |                   |
| ⊕ Triangulācijas punkts             | □ Dzīvojamā vai saimn ēka mērogā | □ Mežs         |                   |
| ⊕ Aka urbums                        | □ Jaunbūve mērogā                | □ Ogulājs      |                   |
| ⊕ Strūklaka                         | □ Stadions                       | □ Parks        |                   |
| ⊕ Avots                             | □ Necaurejams purvs              |                |                   |
| ■ Akmens                            | □ Caurejams purvs                |                |                   |
| → Elektrolīnija uz metāla balstiem  | □ Vidēji blīva apbūve            |                |                   |
| → Caurulvads                        | □ Viensētu apbūve                |                |                   |
| ⊕ Aizsargdambis zem 2m              | □ Vasarnīcu apbūve               |                |                   |
| ⊕ Aizsargdambis platāks par 2m      | □ Augļudārzs                     |                |                   |
| — Ūdenstece <3m                     |                                  |                |                   |
| ○ Atsevišķs koks                    |                                  |                |                   |
| ○ ○ ○ ○ Koku rinda                  |                                  |                |                   |
| ⊕ Atsevišķs krūms vai krūmu puduris |                                  |                |                   |
| ○ ○ ○ Krūmu rinda                   |                                  |                |                   |
| — Akmeņu grēda                      |                                  |                |                   |
| — Bedre mākslīga mērogā             |                                  |                |                   |
| — Stīga līdz 5m                     |                                  |                |                   |
| — Stīga virs 5m                     |                                  |                |                   |



Izmantota LGIA VTK 1: 10 000  
 Mērogs 1: 15 000  
 Mēroga noteiktība 1: 10 000