

LATVIJAS REPUBLIKA

ZEMES VIENĪBAS ROBEŽU, SITUĀCIJAS UN APGRŪTINĀJUMU PLĀNS

Zemes vienības kadastra apzīmējums: 4605 038 3810

Adrese: Jura Mātera iela 11, Auce, Auces nov.

uz trīs caurauklotām un aizzīmogatām lapām

Zemes kadastrālā uzmērīšana veikta, pamatojoties uz Auces novada domes 2009. gada 16. decembra lēmumu - sēdes protokols Nr.10, 2. paragrāfs "Par zemes piederību un piekritību Auces novada pašvaldībai".

Apgrūtinājumu saraksts:

1.	11020105 - ūdensteces aizsargjoslas teritorija pilsētās un ciemos - 0.0791 ha (Auces novada pašvaldības 2011. gada 11. maija izziņa Nr.3-21/195)
2.	12010101 - aizsargjoslas teritorija gar ūdensvadu; ūdensvads atrodas līdz 2 m dziļumā - 0.1220 ha (Auces novada pašvaldības 2011. gada 11. maija izziņa Nr.3-21/195)
3.	12010201 - aizsargjoslas teritorija gar kanalizācijas spiedvadu; kanalizācijas spiedvads atrodas līdz 2 m dziļumā - 0.0723 ha (Auces novada pašvaldības 2011. gada 11. maija izziņa Nr.3-21/195)
4.	120103 - aizsargjoslas teritorija gar pašteses kanalizācijas vadu - 0.1575 ha (Auces novada pašvaldības 2011. gada 11. maija izziņa Nr.3-21/195)
5.	120103 - aizsargjoslas teritorija gar pašteses kanalizācijas vadu - 0.1470 ha (Auces novada pašvaldības 2011. gada 11. maija izziņa Nr.3-21/195)
6.	120103 - aizsargjoslas teritorija gar pašteses kanalizācijas vadu - 0.0654 ha (Auces novada pašvaldības 2011. gada 11. maija izziņa Nr.3-21/195)
7.	120401 - aizsargjoslas teritorija gar pazemes elektronisko sakaru tīklu līniju - 0.0036 ha (Auces novada pašvaldības 2011. gada 11. maija izziņa Nr.3-21/195)
8.	120401 - aizsargjoslas teritorija gar pazemes elektronisko sakaru tīklu līniju - 0.0039 ha (Auces novada pašvaldības 2011. gada 11. maija izziņa Nr.3-21/195)
9.	120502 - aizsargjoslas teritorija gar elektrisko tīklu kabeļu līniju - 0.0665 ha (Auces novada pašvaldības 2011. gada 11. maija izziņa Nr.3-21/195)
10.	120502 - aizsargjoslas teritorija gar elektrisko tīklu kabeļu līniju - 0.0088 ha (Auces novada pašvaldības 2011. gada 11. maija izziņa Nr.3-21/195)
11.	120502 - aizsargjoslas teritorija gar elektrisko tīklu kabeļu līniju - 0.0037 ha (Auces novada pašvaldības 2011. gada 11. maija izziņa Nr.3-21/195)
12.	12050601 - aizsargjoslas teritorija ap elektrisko tīklu gaisvadu līniju pilsētās un ciemos ar nominālo spriegumu līdz 20 kilovoltiem - 0.0050 ha (Auces novada pašvaldības 2011. gada 11. maija izziņa Nr.3-21/195)
13.	12050601 - aizsargjoslas teritorija ap elektrisko tīklu gaisvadu līniju pilsētās un ciemos ar nominālo spriegumu līdz 20 kilovoltiem - 0.0168 ha (Auces novada pašvaldības 2011. gada 11. maija izziņa Nr.3-21/195)
14.	120601 - aizsargjoslas teritorija gar pazemes siltumvadu - 0.0263 ha (Auces novada pašvaldības 2011. gada 11. maija izziņa Nr.3-21/195)

Robežas un apvidus objekti uzmērīti 2011. gada 2. maijā

Apgrūtinājumu plāns sastādīts 2011. gada 30. maijā

Plāna mērogs 1:2000

Zemes vienības platība 3.8337 ha

Zemes kadastrālās uzmērīšanas darbus veica SIA "Rūķis AG," reģ.Nr. 45102000581,

Zaļā iela 32, Dobeļe, Dobeles nov., LV-3701

Sertificēta mērniece Baiba Eglīte (sert. sērija BB Nr.107, derīgs no 09.12.2010. līdz 08.12.2015.)

z.v.

1. lapa no 3



SIA "Rūķis AG" valdes priekšsēdētājs		Ainārs Gorškovs	01.06.2011.
SIA "Rūķis AG" mērniece apliecina, ka zemes kadastrālā uzmērīšana veikta atbilstoši LR Ministru kabineta 2007. gada 20. marta noteikumiem Nr.182 "Nekustamā īpašuma objekta noteikšana"		Baiba Eglīte	30.05.2011.
Ierosinātājs ir informēts par Zemes kadastrālās uzmērīšanas laikā veiktajām darbībām, to rezultātiem.		Gints Memmēns	01.06.2011.

ZEMES VIENĪBAS
ROBEŽPUNKTU KOORDINĀTAS

Koordinātu sistēma LKS-92 TM
Mēroga koeficients 0.999658

Nr.	x	y	
100	257599.13	432139.69	135.83 m
101	257493.10	432054.87	274.72 m
102	257687.22	431860.61	41.26 m
103	257714.43	431891.61	6.84 m
104	257720.89	431893.83	149.40 m
105	257761.63	432037.52	-
106	257509.05	432051.26	8.12 m
107	257507.20	432043.36	8.58 m
108	257515.55	432041.44	8.13 m
109	257517.35	432049.36	8.52 m
106	257509.05	432051.26	

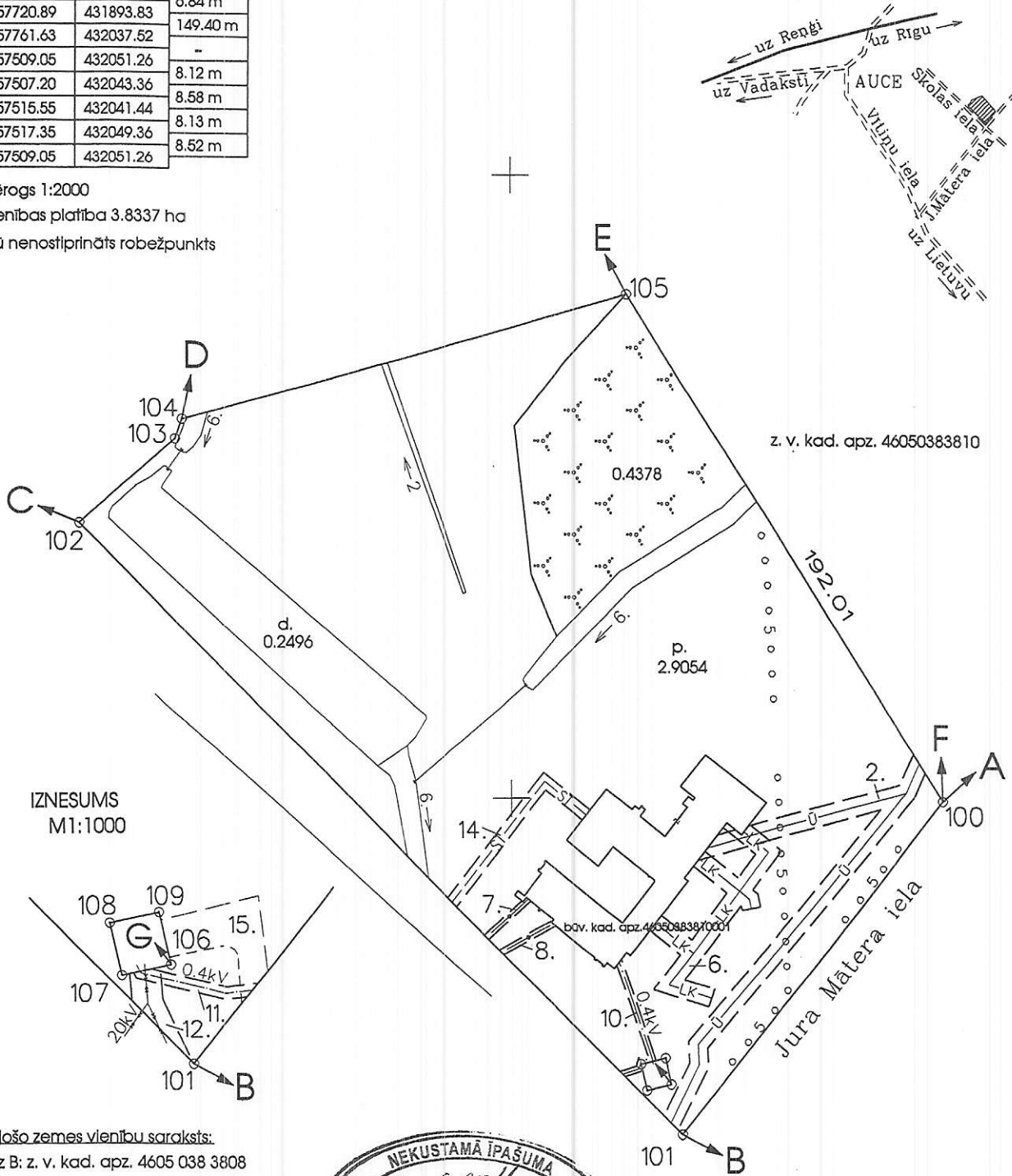
Plāna mērogs 1:2000

Zemes vienības platība 3.8337 ha

* - apvidū nenostiprināts robežpunkts

Kopplatība ha	Zemes lietošanas veidu eksplikācija													
	Lauksaimniecībā izmant. zeme	tai skaitā					Meži	Kūmņi	Puvi	Zem ūdeņiem	t.sk. Zem zivju dīļiem	Zem ūskām un pogājiem	Zem ceļiem	Pārējās zemes
		Arauzeme	Augļu dārzī	Pļavas	Ganības									
3.8337	-	-	-	-	-	-	0.4378	-	0.3780	-	2.9054	0.0110	0.1015	

ZEMES VIENĪBAS IZVIETOJUMA SHĒMA



IZNESUMS
M1:1000

Robežojošo zemes vienību saraksts:

- no A līdz B: z. v. kad. apz. 4605 038 3808
- no B līdz C: z. v. kad. apz. 4605 038 3812
- no C līdz D: z. v. kad. apz. 4605 038 3806
- no D līdz E: z. v. kad. apz. 4605 038 3809
- no E līdz F: z. v. kad. apz. 4605 038 3801
- no F līdz A: z. v. kad. apz. 4605 038 3811
- no G līdz G: z. v. kad. apz. 4605 038 3805

Saīsinājumi:

z. v. kad. apz. zemes vienības kadastra apzīmējums
būv. kad. apz. būves kadastra apzīmējums



Piezīme:

15. Plānotā ceļa servitūta teritorija - 0.0110 ha

2. lapa no 3

Saskaņoja: Auces novada pašvaldības pilnvarotā pers.	PARAKATS	G. Memmēns	01.06.2011.
Plānu izgatavoja mēmiene		B. Eglīte	30.05.2011.

ZEMES VIENĪBAS
ROBEŽPUNKTU KOORDINĀTAS
Koordinātu sistēma LKS-92 TM
Mēroga koeficients 0.999658

Nr.	x	y	
100	257599.13	432139.69	135.83 m
101	257493.10	432054.87	274.72 m
102	257687.22	431860.61	41.26 m
103	257714.43	431891.61	6.84 m
104	257720.89	431893.83	149.40 m
105	257761.63	432037.52	-
106	257509.05	432051.26	8.12 m
107	257507.20	432043.36	8.58 m
108	257515.55	432041.44	8.13 m
109	257517.35	432049.36	8.52 m
106	257509.05	432051.26	

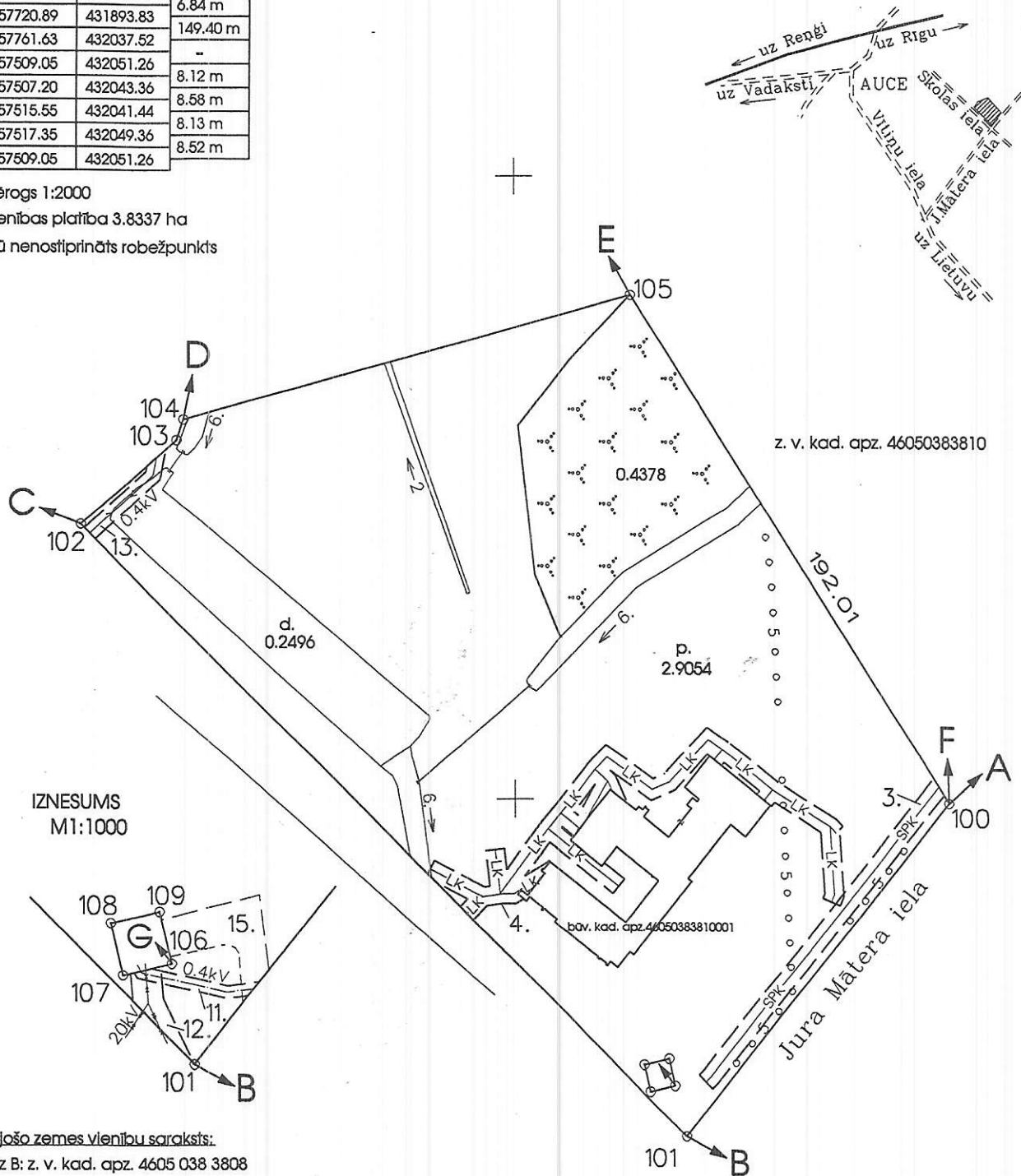
Plāna mērogs 1:2000

Zemes vienības platība 3.8337 ha

* - apvidū nenostiprināts robežpunkts

Kopplatība ha	Zemes lietošanas veidu eksplikācija												
	Lauksaimniecība izmant. zeme	tai skaitā				Meži	Krūmāji	Purvi	Zem ūdeņiem	t.sk. Zem zīļu dīķiem	Zem ēkām un pagalmiem	Zem ceļiem	Pareģis zemes
		Arauzeme	Augļu dārzl	Pļavas	Ganības								
3.8337	-	-	-	-	-	0.4378	-	0.3780	-	2.9054	0.0110	0.1015	

ZEMES VIENĪBAS IZVIETOJUMA SHĒMA



IZNESUMS
M1:1000

Robežojošo zemes vienību saraksts:

- no A līdz B: z. v. kad. apz. 4605 038 3808
- no B līdz C: z. v. kad. apz. 4605 038 3812
- no C līdz D: z. v. kad. apz. 4605 038 3806
- no D līdz E: z. v. kad. apz. 4605 038 3809
- no E līdz F: z. v. kad. apz. 4605 038 3801
- no F līdz A: z. v. kad. apz. 4605 038 3811
- no G līdz G: z. v. kad. apz. 4605 038 3805

Sašņājumi:

- z. v. kad. apz. zemes vienības kadastra apzīmējums
- būv. kad. apz. būves kadastra apzīmējums

Piezīme:

15. Plānotā ceļa servitūta teritorija - 0.0110 ha

Saskaņoja: Auces novada pašvaldības pilnvarotā pers.	PARAKSTS	G. Memmēns	01.06.2011.
Plānu izgatavoja mērlece		B. Eglīte	30.05.2011.

ZEMES VIENĪBAS
ROBEŽPUNKTU KOORDINĀTAS
Koordinātu sistēma LKS-92 TM
Mēroga koeficients 0.999658

Nr.	x	y	
100	257599.13	432139.69	
101	257493.10	432054.87	135.83 m
102	257687.22	431860.61	274.72 m
103	257714.43	431891.61	41.26 m
104	257720.89	431893.83	6.84 m
105	257761.63	432037.52	149.40 m
106	257509.05	432051.26	-
107	257507.20	432043.36	8.12 m
108	257515.55	432041.44	8.58 m
109	257517.35	432049.36	8.13 m
106	257509.05	432051.26	8.52 m

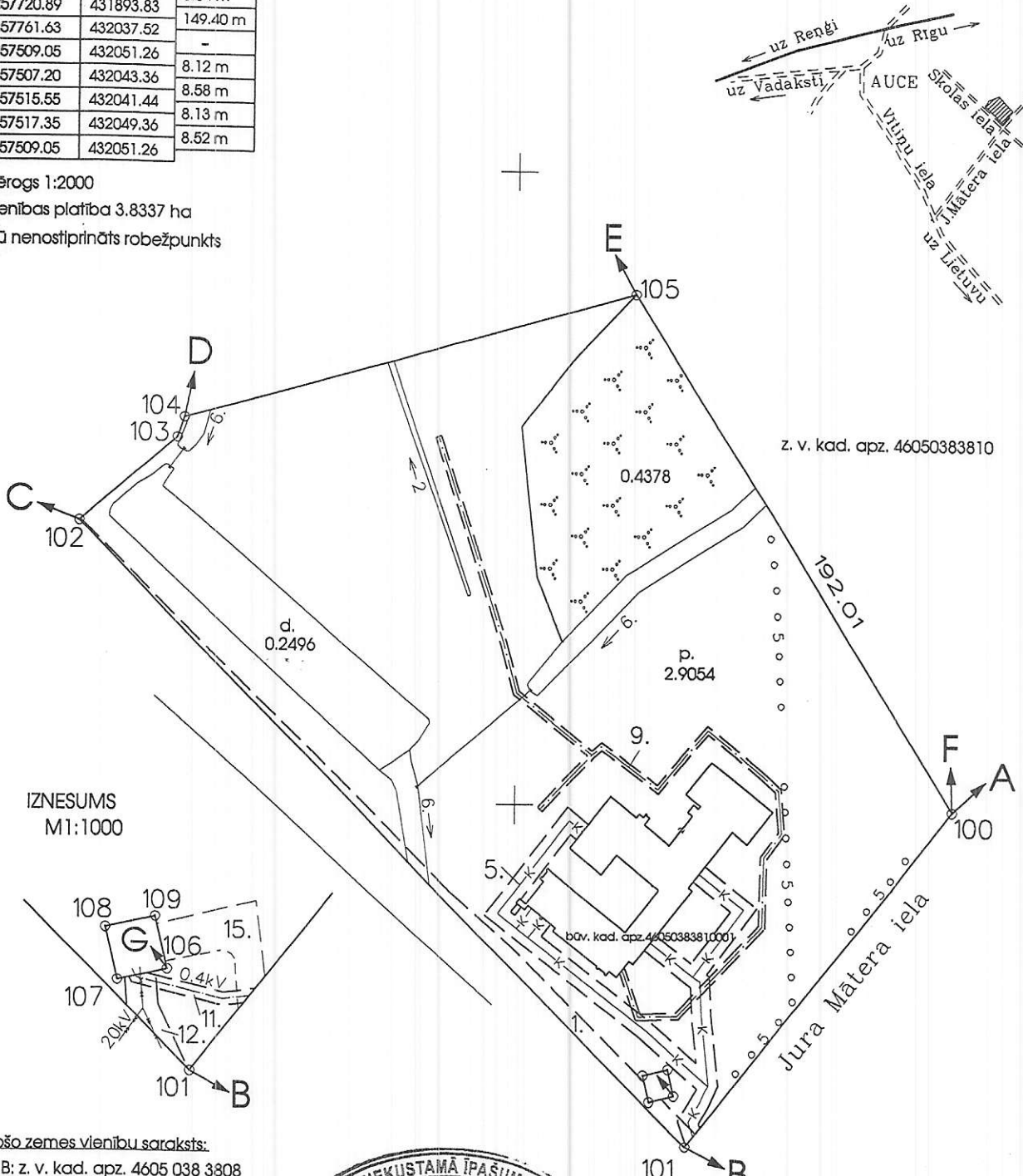
Plāna mērogs 1:2000

Zemes vienības platība 3.8337 ha

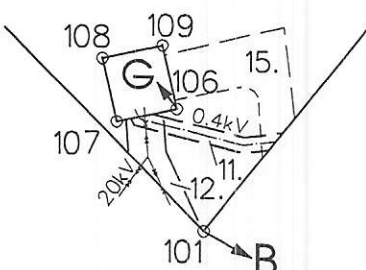
* - apvidū nenostiprināts robežpunkts

Kopplatība ha	Zemes lietošanas veidu eksplikācija												
	Lauksaimniecība Izmant. zeme	tai skaitā				Meži	Krāmpļi	Purvi	Zem ūdeņiem	t.sk. Zem zāļu dīķiem	Zem ēkām un pagaliniem	Zem ceļiem	Pareģts zemes
		Audzeme	Augļu dārzl	Pļavas	Ganības								
3.8337	-	-	-	-	-	0.4378	-	0.3780	-	2.9054	0.0110	0.1015	

ZEMES VIENĪBAS IZVIETOJUMA SHĒMA



IZNESUMS
M1:1000



- Robežojošo zemes vienību saraksts:
- no A līdz B: z. v. kad. apz. 4605 038 3808
 - no B līdz C: z. v. kad. apz. 4605 038 3812
 - no C līdz D: z. v. kad. apz. 4605 038 3806
 - no D līdz E: z. v. kad. apz. 4605 038 3809
 - no E līdz F: z. v. kad. apz. 4605 038 3801
 - no F līdz A: z. v. kad. apz. 4605 038 3811
 - no G līdz G: z. v. kad. apz. 4605 038 3805



Saisinājumi:
z. v. kad. apz. zemes vienības kadastra apzīmējums
b.v. kad. apz. būves kadastra apzīmējums

Piezīme:
15. Plānotā ceļa servitūta teritorija - 0.0110 ha

Saskaņoja: Auces novada pašvaldības pilnvarotā pers.	PARAKSTS	G. Memmēns	01.06.2011.
Plānu izgatavoja mēriņiece		B. Eglīte	30.05.2011.