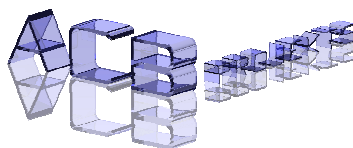


Projektētājs



SIA „ACB Projekts”

Reģ.Nr. LV40103615372, būvkomer. reģ.nr. 10303-R
Tālr.: 26361452, e-pasts: arturskrupinskis@apollo.lv

Pasūtītājs



Auces novada pašvaldība

Reģ.Nr. 90009116331
Jelgavas iela 1, Auce, Auces nov., LV 3708



Būvprojekta nosaukums

„Jelgavas ielas gājēju celiņa posma izbūve”

Adrese

Jelgavas iela, Auce, Auces novads, LV-3708

Pasūtījuma Nr.

2015-06

Būves galvenais
lietošanas veids:

**21120101
ielas, ceļi un laukumi ar cieto segumu**

Būvprojektēšanas stadija

BŪVPROJEKTS MINIMĀLĀ SASTĀVĀ

Markas

V, GP, T

Sējuma Nr./skaits

1/1

Būvprojekta autors

**SIA „ACB Projekts”
Artūrs Krupinskis**

Būvprojekta vadītājs

**Juris Krupinskis
sert. Nr.20-4908**

(paraksts)

(paraksts)

Būvvaldes
arhīva reģistrācijas Nr.

Būvprojekta saturs

Vispārējā daļa:	3
<i>Zemes īpašumtiesības apliecinājoši dokumenti</i>	4
<i>AS „Sadales tīkls” tehniskie noteikumi Nr.30EF30-05.03/328</i>	9
<i>SIA „Auces komunālie pakalpojumi” tehniskie noteikumi</i>	10
<i>Projekta autora J.Krupinska sertifikāta Nr. 20-4908 kopija</i>	11
<i>Skaidrojošais apraksts</i>	12
<i>Darbu daudzumu saraksts</i>	15
Ģenerālpilāna daļa (GP):	16
<i>GP-1 Novietne un vispārējie rādītāji (skaņojumu lapa)</i>	17
<i>GP-2-1 Plāns Pk0+00 – Pk1+80</i>	18
<i>GP-2-2 Plāns Pk1+80 – Pk 2+30</i>	19
<i>GP-3 Griezumi A-A, B-B</i>	20
Ekonomikas daļa (T) (pasūtītāja eksemplārā)	21
<i>Būvzmaksu aprēķins (pasūtītāja eksemplārā)</i>	22

Vispārējā daļa

*Pasūtītājs: Auces novada pašvaldība
Reģ. Nr.: 90009116331
Līguma Nr.: 2015-06
Būvprojekta autors: SIA „ACB Projekts”*



LATVIJAS REPUBLIKA
AUCES NOVADA DOME

Jelgavas ielā 1, Aucē, Auces novadā, LV – 3708,
tālrunis 63745280, fakss 63781719, e-pasts: dome@dome.auce.lv

SĒDES PROTOKOLS
Nr. 10

Aucē

2009.gada 16.decembrī

2.§

Par zemes piederību un piekritību Auces novada pašvaldībai

/ G.Kaminskis, V.Keršus, A.Šulgins/

Pamatojoties uz likuma „Par valsts un pašvaldību zemes īpašuma tiesībām un to nostiprināšanu zemesgrāmatās”, Valsts un pašvaldību īpašuma privatizācijas un privatizācijas sertifikātu izmantošanas pabeigšanas likumu, LR Ministru Kabineta 2009.gada 1.septembra noteikumiem Nr.996 „Kārtība, kādā nosaka valstij un pašvaldībām piekrītošo lauku apvidu zemi, kura turpmāk izmantojama zemes reformas pabeigšanai, kā arī valstij un pašvaldībām piederošo un piekrītošo zemi” un saskaņā ar Auces novada domes Attīstības, plānošanas un vides komitejas 11.12.2009. lēmumu (protokols Nr.7), atklāti balsojot: PAR – 12 (V.Bergmanis, M.Eihmanis, A.Hofmanis, G.Kaminskis, B.Kārkla, V.Keršus, L.Mandeīke, A.Melderis, A.Mellis, L.Špels, A.Šulgins, Dz.Zeltiņš), PRET – nav, ATTURAS – nav, Auces novada dome **NOLEMJ:**

1. Saskaņā ar likuma „Par valsts un pašvaldību zemes īpašuma tiesībām un to nostiprināšanu zemesgrāmatās” **3.panta pirmo daļu**, Auces novada pašvaldībai **pieder** zemes vienības **Auces pilsētā ar lauku teritoriju** (Pielikums Nr.1).
2. Saskaņā ar likuma „Par valsts un pašvaldību zemes īpašuma tiesībām un to nostiprināšanu zemesgrāmatās” **4.¹ panta otrās daļas 5.punktu**, Auces novada pašvaldībai **piekrīt** zemes vienības **Auces pilsētā ar lauku teritoriju** (Pielikums Nr.2).
3. Saskaņā ar likuma „Par valsts un pašvaldību zemes īpašuma tiesībām un to nostiprināšanu zemesgrāmatās” **3.panta ceturto daļu**, Auces novada pašvaldībai **piekrīt** zemes vienības **Auces pilsētā ar lauku teritoriju** (Pielikums Nr.3).
4. Saskaņā ar likuma „Par valsts un pašvaldību zemes īpašuma tiesībām un to nostiprināšanu zemesgrāmatās” **3.panta sesto daļu**, Auces novada pašvaldībai **piekrīt** zemes vienības **Auces pilsētā ar lauku teritoriju** (Pielikums Nr.4).
5. Saskaņā ar likuma „Par valsts un pašvaldību zemes īpašuma tiesībām un to nostiprināšanu zemesgrāmatās” **3.panta otrās daļas 1.punktu**, Auces novada pašvaldībai **piekrīt** zemes vienības **Auces pilsētā ar lauku teritoriju** (Pielikums Nr.5).
6. Lēmumu var pārsūdzēt Administratīvās rajona tiesas tiesu namā Jelgavā (pasta adrese: Atmodas iela 19, Jelgava, LV-3007) viena mēneša laikā no tā spēkā stāšanās dienas.

Sēdes vadītājs (zīmogs) (personiskais paraksts)
Sēdes protokolētāja (personiskais paraksts)

G.Kaminskis
E.Lintiņa

IZRAKSTS PAREIZS
Auces novada pašvaldības
Administratīvās nodaļas vadītāja
Aucē 14.02.2014.



E.Lintiņa

Auces novada domes
2009.gada 16.decembra
sēdes lēmumam (protokols
Nr.10, 2.§., 3.pk.)

**Auces novada pašvaldībai piekritīgā zeme Auces pilsētā ar lauku teritoriju,
saskaņā ar likuma „Par valsts un pašvaldību zemes īpašuma tiesībām un to nostiprināšanu zemesgrāmatās”
3.panta ceturto daļu**

N.p.k.	Teritorija	Īpašuma nosaukums	Kadastra numurs	Platība, ha	Zemes vienības statuss	Nekustamā īpašuma lietošanas mērķa kods *
1	2	3	4	5	6	7
1	Auce	1.Maija iela	4605 014 1414	0.24	pašv.piekritīga zeme	1101
2	Auce	Alkšņu iela	4605 058 5821	0.33	pašv.piekritīga zeme	1101
3	Auce	Amatnieku iela	4605 013 1319	0.33	pašv.piekritīga zeme	1101
4	Auce	Annas Brigaderes iela	4605 043 4335	1.26	pašv.piekritīga zeme	1101
5	Auce	Aspazijas laukums	4605 027 2702	0.48	pašv.piekritīga zeme	1101
6	Auce	Ausmas iela	4605 011 1113	0.28	pašv.piekritīga zeme	1101
7	Auce	Baznīcas iela	4605 005 0517	0.24	pašv.piekritīga zeme	1101
8	Auce	Bēnes iela	4605 010 1006	2.71	pašv.piekritīga zeme	1101
9	Auce	Bērzu iela	4605 041 4140	0.21	pašv.piekritīga zeme	1101
10	Auce	Brīvības iela	4605 026 2617	1.46	pašv.piekritīga zeme	1101
11	Auce	Ceļš pie O.Kalpaka ielas 18 un 20A	4605 020 2037	0.03	pašv.piekritīga zeme	1101
12	Auce	Dārza iela	4605 024 2436	0.22	pašv.piekritīga zeme	1101
13	Auce	Eduarda Dinsberga iela 6B (iebrauktuve)	4605 036 3627	0.11	pašv.piekritīga zeme	1101

1	2	3	4	5	6	7
14	Auce	Ernesta Dinsberga iela	4605 036 3628	0.78	pašv.piekritīga zeme	1101
15	Auce	Ganību iela	4605 016 1608	0.48	pašv.piekritīga zeme	1101
16	Auce	Jaunā iela	4605 045 4517	0.29	pašv.piekritīga zeme	1101
17	Auce	Jāņa Zāliša iela	4605 041 4137	0.29	pašv.piekritīga zeme	1101
18	Auce	<u>Jelgavas iela</u>	4605 009 0917	3.70	pašv.piekritīga zeme	1101
19	Auce	Jura Mātera iela	4605 037 3716	1.55	pašv.piekritīga zeme	1101
20	Auce	Kalna iela	4605 006 0619	0.27	pašv.piekritīga zeme	1101
21	Auce	Kaļķu iela	4605 045 4518	0.36	pašv.piekritīga zeme	1101
22	Auce	Kapsētas iela	4605 012 1209	2.88	pašv.piekritīga zeme	1101
23	Auce	Ķiršu iela	4605 041 4141	0.16	pašv.piekritīga zeme	1101
24	Auce	Lauku iela	4605 041 4139	0.31	pašv.piekritīga zeme	1101
25	Auce	Lejas iela	4605 020 2036	1.18	pašv.piekritīga zeme	1101
26	Auce	Miera iela	4605 006 0617	0.81	pašv.piekritīga zeme	1101
27	Auce	Oskara Kalpaka iela	4605 016 1607	1.67	pašv.piekritīga zeme	1101
28	Auce	Parka iela	4605 003 0315	0.60	pašv.piekritīga zeme	1101
29	Auce	Piebraucamais ceļš	4605 043 4333	0.11	pašv.piekritīga zeme	1101
30	Auce	Piebraucamais ceļš	4605 042 4228	0.04	pašv.piekritīga zeme	1101
31	Auce	Piebraucamais ceļš	4605 038 3806	0.16	pašv.piekritīga zeme	1101
32	Auce	Piebraucamais ceļš	4605 037 3713	0.22	pašv.piekritīga zeme	1101
33	Auce	Piebraucamais ceļš	4605 021 2136	0.27	pašv.piekritīga zeme	1101
34	Auce	Piebraucamais ceļš	4605 021 2135	0.02	pašv.piekritīga zeme	1101
35	Auce	Piebraucamais ceļš	4605 021 2131	0.06	pašv.piekritīga zeme	1101
36	Auce	Piebraucamais ceļš	4605 046 4606	0.07	pašv.piekritīga zeme	1101
37	Auce	Piebraucamais ceļš	4605 047 4710	0.12	pašv.piekritīga zeme	1101
38	Auce	Liekņu iela	4605 057 5723	0.06	pašv.piekritīga zeme	1101
39	Auce	Liekņu iela	4605 055 5505	0.23	pašv.piekritīga zeme	1101
40	Auce	Piebraucamais ceļš	4605 060 6015	0.05	pašv.piekritīga zeme	1101

1	2	3	4	5	6	7
41	Auce	Piebraucamais ceļš	4605 060 6017	0.29	pašv.piekritīga zeme	1101
42	Auce	Piebraucamais ceļš	4605 053 5326	0.06	pašv.piekritīga zeme	1101
43	Auce	Piebraucamais ceļš	4605 018 1823	0.11	pašv.piekritīga zeme	1101
44	Auce	Pievedceļš Bēnes 44A	4605 024 2437	0.06	pašv.piekritīga zeme	1101
45	Auce	Pils iela	4605 004 0414	0.46	pašv.piekritīga zeme	1101
46	Auce	Pļavas iela	4605 005 0515	0.18	pašv.piekritīga zeme	1101
47	Auce	Puškina iela	4605 039 3913	2.07	pašv.piekritīga zeme	1101
48	Auce	Raiņa iela	4605 003 0316	1.97	pašv.piekritīga zeme	1101
49	Auce	Rūpniecības iela	4605 010 1007	0.59	pašv.piekritīga zeme	1101
50	Auce	Skolas iela	4605 038 3807	1.20	pašv.piekritīga zeme	1101
51	Auce	Sporta iela	4605 021 2133	0.98	pašv.piekritīga zeme	1101
52	Auce	Stacijas iela	4605 056 5615	0.35	pašv.piekritīga zeme	1101
53	Auce	Tehnikas iela	4605 047 4709	1.23	pašv.piekritīga zeme	1101
54	Auce	Tilta iela	4605 037 3715	0.28	pašv.piekritīga zeme	1101
55	Auce	Varoņu iela	4605 035 3521	0.26	pašv.piekritīga zeme	1101
56	Auce	Vītiņu iela	4605 040 4033	2.11	pašv.piekritīga zeme	1101
57	Auce	Vītiņu iela uz pienotavu	4605 044 4418	0.18	pašv.piekritīga zeme	1101
58	Auce	Zemgales iela	4605 023 2341	0.57	pašv.piekritīga zeme	1101
59	Auces lauku teritorija	Augļu cehs-Ēvarti	4625 001 0116	2.57	pašv.piekritīga zeme	1101
60	Auces lauku teritorija	Klāvi-Ciebalti	46250010069	0.40	pašv.piekritīga zeme	1101
61	Auces lauku teritorija	Bunci-Namīte	4625 002 0037	1.17	pašv.piekritīga zeme	1101
62	Auces lauku teritorija	Dirvēnu dambis	4625 003 0082	2.16	pašv.piekritīga zeme	1101
63	Auces lauku teritorija	Jaunieši-Irbēni	4625 003 0077	1.81	pašv.piekritīga zeme	1101
64	Auces lauku teritorija	Liekāļi-Pūpoli	4625 001 0117	0.68	pašv.piekritīga zeme	1101
65	Auces lauku teritorija	Namītes-Slavietiņas	4625 003 0078	1.77	pašv.piekritīga zeme	1101
66	Auces lauku teritorija	Namītes-Zeltiņi	4625 003 0079	1.01	pašv.piekritīga zeme	1101
67	Auces lauku teritorija	Pievadceļš uz Cīrulīšiem	4625 001 0126	0.97	pašv.piekritīga zeme	1101

1	2	3	4	5	6	7
68	Auces lauku teritorija	Pūpoli-a/c uz Skari-Dūnīši	4625 001 0115	3.57	pašv.piekritīga zeme	1101
69	Auces lauku teritorija	Rūķi-Gulbīši	4625 001 0118	1.16	pašv.piekritīga zeme	1101
70	Auces lauku teritorija	Veckalēji-Dūnīši	4625 003 0080	1.56	pašv.piekritīga zeme	1101
71	Auces lauku teritorija	Akadēmijas iela	4625 001 0125	0.40	pašv.piekritīga zeme	1101
72	Auces lauku teritorija	Akadēmijas iela uz Raiņa 3A	4625 001 0120	0.08	pašv.piekritīga zeme	1101

* - NĪLM kods - 1101 zeme dzelzceļa infrastruktūras zemes nodalījuma joslā un ceļu zemes nodalījuma joslā

Domes priekšsēdētājs

(personiskais paraksts)

G.Kaminskis

NORAKSTS PAREIZS

Auces novada pašvaldības

Administratīvās nodaļas vadītāja

Aucē 14.02.2014.



E.Lintiņa



Akciju sabiedrība "Sadales tīkls"

Dienvidu Eksploatācijas daļa

Vien. reģ. Nr. 40003857687

Elektrības iela 10, Jelgava, LV-3001, Latvija

Tālr. (+371) 67726000, fakss (+371) 63090282, www.sadalestikls.lv, st@sadalestikls.lv

Dobelē
08.04.2015. Nr. 30EF30-05.03/328
Uz 26.03.2015. Nr. -

SIA "ACB Projekts"
Skuju iela 12,
Tukums,
LV-3101

Par tehniskajiem noteikumiem Jelgavas ielas gājēju celiņa izbūvei Aucē

Uz nekustamā īpašuma „Jelgavas iela”, kas atrodas Aucē, atrodas AS Sadales tīkla valdījumā esošas 0.4kV elektrokabeļu līnijas.

1. Veicot inženierkomunikāciju projekta izstrādi ievērot īpašuma lietošanas tiesību ierobežojumus elektropārvades līniju (EPL) aizsargjoslās, kas noteikti ar Aizsargjoslu likuma (pieņemts 1997.gada 5.februārī) 35. un 45.pantu, nodrošinot iespēju brīvai piekļuvei esošo inženierkomunikāciju apkalpei un rekonstrukcijai. Ievērot aizliegumu aizsargjoslās gar pazemes elektropārvades kabeļlīnijām veikt darbus ar tehniku un triecienmehānismiem dziļāk par 0.3 m.
2. Projektā jābūt ievērotiem noteiktajiem attālumiem starp inženierkomunikācijām, saskaņā ar 30.09.2014.. MK noteikumiem Nr. 574 „Noteikumi par par Latvijas būvnormatīvu LBN 008-14”Inženiertīklu izvietojums””.
3. Esošām elektroietaisēm jābūt uznestām projektā. Projektā jāizceļ esošo elektroapgādes objektu aizsardzībai un ekspluatācijai noteiktās aizsargjoslas. Minēto aizsargjoslu attēlošanai izmantot attiecīgo kartes mērogu.
4. Darbs ar celšanas mehānismiem 30 m joslā no gaisvadu elektrolīnijas malējā vada pirms darba sākšanas jāsaskaņo ar attiecīgo elektrisko tīklu valdītāju (MK 2006.g. noteikumu Nr.982 11.punkts).
5. AS "Sadales tīkls" valdījumā esošās kabeļu līnijas, šķērsojumos ar projektējamām inženierkomunikācijām, ievietot kabeļu divpusējās aizsargcaurulēs. Atraktās kabeļlīnijas nostiprināt stabilā stāvoklī.
6. Darbi aizsargjoslās, kuru dēļ nepieciešams objektus aizsargāt, tie jāveic pēc saskaņošanas ar attiecīgās elektroietaisēs valdītāju (tehnisko noteikumu izdevēju). Veicot zemes darbus kabeļlīniju aizsargjoslās ar iekārtām (zemes bļietēšanas tehnika), kuru darbības rezultātā (pastiprināta vibrācija) tiek bojāta kabeļu izolācija, paredzēt kabeļlīniju pārvietošanu (pārbūvi).
7. Projekta dokumentāciju saskaņot ar AS "Sadales tīkls" Dienvidu Eksploatācijas daļas Dobeles nodaļu.

Dienvidu eksploatācijas daļas vadītājs

Māris Bērziņš

Igors Čuhnovs 63710913

SABIEDRĪBA AR IEROBEŽOTU ATBILDĪBU
“Auces komunālie pakalpojumi”

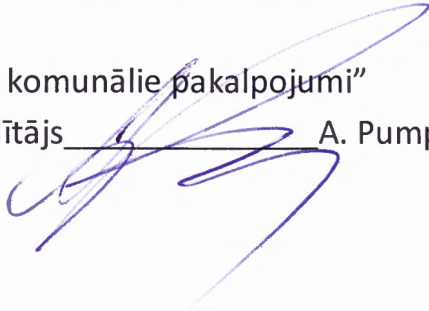
Reģistrācijas Nr. 45103000574, PVN maks. LV45103000574,
Miera ielā 29, Aucē, LV-3708, tālr.63745368 vai 63745241, fakss 63745368
A/S SEB Banka, Dobeles filiāle, kods UNLALV2X,
konts LV13UNLA0006000500402
aucesnami@inbox.lv

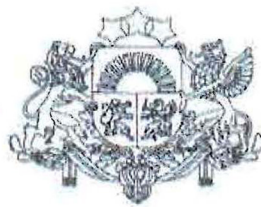
TEHNISKIE NOTEIKUMI
Projektam „Jelgavas ielas gājēju ceļņa posma izbūve”, Jelgavas
ielā, Aucē, Auces novadā.

SIA „Auces komunālie pakalpojumi” neiebilst Jelgavas ielas gājēju ceļņa posma izbūves tehniskā projekta izstrādei , ievērojot sekojošas prasības:

1. Izstrādājot tehnisko projektu, ievērot Latvijas Republikas „Aizsargjoslu likuma” prasības;
2. Tehnisko projektu saskaņot ar SIA „Auces komunālie pakalpojumi” siltumapgādes, ūdensapgādes un kanalizācijas struktūrvienību;
3. Par būvdarbu uzsākšanu informēt SIA „Auces komunālie pakalpojumi”;

SIA „Auces komunālie pakalpojumi”
nozaru vadītājs _____ A. Pumpurs





LBS

LATPAK-S3-176

**LATVIJAS BŪVINŽENIERU SAVIENĪBAS
BŪVNICĪBAS SPECIĀLISTU SERTIFIKĀCIJAS INSTITŪCIJAS**

BŪVPRAKSES SERTIFIKĀTS

Nr. 20-4908

*JURIM KRUPINSKIM
PK 161153-11121*

*Izdots saskaņā ar Latvijas Būvinženeru savienības Būvniecības speciālistu
sertifikācijas institūcijas
2010. gada 28. aprīļa lēmumu Nr. 300,
par pastāvīgās prakses tiesībām būvniecībā sekojošās atļautajās darbības jomās:*

Derīgs

Ir spēkā

*- ceļu projektēšanā līdz 28.04.2015. kopš 27.04.2005.
(atļautā darbības joma – valsts reģionālie,
vietējie, pašvaldību, komersantu un māju ceļi)*

*Sertifikāts izsniegts atbilstoši LBS BSSI 2010.g. 10. februāra Nolikumam
„Par būvniecības speciālistu sertificēšanu”.
Sertifikāta saņēmējs apņēmis savā darbībā ievērot Latvijas Republikas likumus
un pastāvošos būvniecības normatīvus, kā arī Būvspeciālistu ētikas kodeksu.*

LBS BSSI galvenais administrators



Mārtiņš Straume

SKAIDROJOŠAIS APRAKSTS

VISPĀRĒJĀS ZIŅAS

Projekta mērķis ir veikt Jelgavas ielas gājēju celiņa posma izbūvi, tādējādi izveidojot kvalitatīvu un drošu transporta infrastruktūru, kas veicinātu satiksmes drošības uzlabošanos un nodrošinātu drošāku un ērtāku gājēju pārvietošanos.

Būvprojekts „**Jelgavas ielas gājēju celiņa posma izbūve**”, Jelgavas iela, Auce, Auces novads, LV-3708, izstrādāts pamatojoties uz:

- *Auces novada pašvaldība, 90009116331, pasūtījuma (līgums Nr.2015-06);*
- *Auces novada būvvaldes būvatļaujas Nr.06/15 noteikumiem;*
- *AS „Sadales tīkls” tehniskajiem noteikumiem Nr.30EF30-05.03/328;*
- *SIA „Auces komunālie pakalpojumi” tehniskajiem noteikumiem.*

Būvprojekts izstrādāts saskaņā ar sekojošiem Latvijas Valsts standartiem un noteikumiem:

- *LVS 190 – 1 : 2000 „Ceļa trase”;*
- *LVS 190 – 2 : 2007 „Ceļu projektēšanas noteikumi. Normālprofil”;*
- *LVS 190 – 3 : 1999 „Ceļu vienlīmeņa mezgli”;*
- *LVS 190 – 5 : 2001 „Ceļa klātne”;*
- *LVS 190 – 6 : 2002 „Ūdens novade”;*
- *LR MK Vispārīgie būvnoteikumi Nr.112 (01.04.97);*
- *“Ceļu specifikācijas 2014” (apstiprinātas VAS „Latvijas valsts ceļi” tehniskajā komisijā 2013. gada 18. decembrī).*

Projekta risinājumi atbilst Auces novada teritorijas izmantošanas un apbūves noteikumiem un Latvijas Republikas būvnormatīviem.

Projektēšanas darbus veica sertificēts projektētājs J. Krupinskis, sert. Nr. 20-4908.

ESOŠĀ SITUĀCIJA

Objekts atrodas Jelgavas ielā, Aucē, Auces novadā – zemes gabalos kad. Nr. 4605 009 0917 un kad.nr. 4605 017 1728.

Gājēju celiņi projektēti vietās, kur ir vērojama gājēju pārvietošanās un kā turpinājums esošajam gājēju celiņam posmā no Lielauces ielas līdz Miera ielai.

Projektētie gājēju celiņi šķērso esošas AS „Latvenergo” un SIA „Lattelecom” inženierkomunikācijas, kā arī pazemes siltumtrasi un kanalizācijas tīklus.

GT DAĻAS RISINĀJUMI

Būvprojekta mērķis ir nodrošināt ērtu gājēju pārvietošanos pilsētas teritorijā.

Paredzēts gājēju celiņš 389m garumā, ar rekonstruējamām esošajām nobrauktuvēm uz esošajiem privātpašumiem.

TRASE

Trases garums 389m. Trases ģeometriju skat. plāna lapās. Garenprofils proj. trases posmā pacelts virs esošā reljefa vidēji par 12 cm.

ŠĶĒRSPROFILS

Visā trases posmā paredzēts 1.2m plats betona bruģakmens („Prizma 6”, h=6cm, pelēks) segums ar betona apmalēm 100x30x15 pa brauktuves malu un 100x20x8cm pa iekšējo malu. Kopējais celiņa platums $1.2+0.15+0.08 = 1.43\text{m}$.

Celiņu seguma šķērskritums (2%) ar kritumu prom no brauktuves (skat. GP-3).

SEGAS KONSTRUKCIJA

Pamatkonstrukcija – konstrukcijas tips Nr.1 (gājēju celiņš):

- Betona bruģakmens „Prizma 6” (pelēks) h=6cm
- Smilts izlīdzinošais slānis h=3cm
- Grants šķembu maisījums fr.0/32 h=15cm
- Salturīgs minerālmateriāls h=20cm
- Esošās grunts pamats

Konstrukcijas tips Nr.2 (pieasfaltētā josla):

- Asfaltbetons AC8surf h=6cm
- Minerālmateriāla šķembu maisījums fr.0/32 h=30cm
- Esošā grunts

Konstrukcijas tips Nr.3 (nobrauktuves):

- Atgūtais grants materiāls (no nomalēm) h=25cm
- Esošās grunts pamats

Pamatnes sagatavošanai gājēju celiņam nepieciešams atzāgēt esošās ielas asfaltbetona seguma malu, to demontēt, noņemt grants maisījuma nomales segumu to izmantojot nobrauktuves seguma izbūvei un izbūvēt ierakumu vidēji 30 cm biezumā.

Apjomus skatīties darbu daudzumu sarakstā.

LAUKUMI, PIESLĒGUMI UN NOBRAUKTUVES

Pieslēgumos ar esošu asfaltbetona segumu, paredzēta asfaltbetona zāgēšana, demontāža un atjaunošana izmantojot karsto asfaltbetonu AC8surf. Šuvi aizpildīt ar bituma mastiku.

INŽENIERKOMUNIKĀCIJAS

AS "Sadales tīkls" valdījumā esošā pazemes kabeļa līnija, kur tā šķērso projektētās nobrauktuves, 6m garā posmā atšurfējama un kabelim uzmontēt kabeļa aizsargcauruli Evocab Split Dn100mm.

Darbi, kas saistīti ar citu komunikāciju tīklu pārbūve nav paredzēti.

APRĪKOJUMS UN SATIKSMES ORGANIZĀCIJA

Paredzēts izmantot esošās ceļa zīmes. Horizontālie ceļa apzīmējumi nav paredzēti.

NORĀDĪJUMI PAR BŪVDARBU ORGANIZĀCIJU

Visi būvdarbi veicami ievērojot “Ceļu specifikācijas 2014” (apstiprinātas VAS „Latvijas valsts ceļi” tehniskajā komisijā 2013. gada 18. decembrī) prasības.

Būvdarbi veicami, saņemot būvdarbu atļaujas attiecīgajās instancēs likumdošanā paredzētajā kārtībā.

Būvdarbu veikšanas laikā ievērot spēkā esošos satiksmes drošības, gaisa un pazemes komunikāciju aizsardzības noteikumus.

Veicot būvdarbus izsaukt visu ieinteresēto organizāciju pārstāvjus, lai uz vietas precizētu esošo inženiertīklu atrašanās vietas un dziļumu.

Būvdarbu laikā nodrošināt esošo inženiertīklu aizsardzību un nostiprināšanu.

1m attālumā no inženiertīkliem rakšanu veikt bez mehānismiem.

Noņemtais grunts apaugums un būvgruži novietojami būvuzņēmēja atbērtnē vai utilizējami.

Projektā paredzētos materiālus un labiekārtojuma elementus var aizvietot ar līdzvērtīgiem to saskaņojot ar projekta autoru un pasūtītāju.

Darbu daudzumu un materiālu saraksts

„Jelgavas ielas gājēju ceļa posma izbūve”

(darba veids vai konstruktīvā elementa nosaukums)

Pasūtītājs: **Auces novada pašvaldība**
 Reģistrācijas numurs: 90009116331
 Adrese: Jelgavas iela 1, Auce, Auces nov., LV 3708
 Izpildītājs: **SIA "ACB Projekts"**
 Reģistrācijas numurs: LV40103615372

Būves nosaukums: **„Jelgavas ielas gājēju ceļa posma izbūve”**
 Būves adrese: Jelgavas iela, Auce, Auces novads, LV-3708
 Pasūtījuma Nr.: 2015-06

Nr.p.k	Kods	Darba nosaukums	Mēra vienība	Vienību skaits
1	2	3	4	5
1.	02-00000	DEMONTĀŽAS DARBI		
1.1.	02-21006	Asfaltbetona seguma zāģēšana	m	395.000
1.2.	02-21003	Asfaltbetona demontāža transportējot uz atbērtni (hvid=10cm)	m ²	125.00
2.	03-00000	BŪVLAUKUMA SAGATAVOŠANAS UN ZEMES DARBI		
2.1.	03-12009	Satiksmes organizācija būvdarbu laikā (c/z, materiāli, ceļu uzturēšana u.c.)	kompl	1.000
2.2.	03-11002	Atsevišķu punktu nospraušana	gb	7.00
2.3.	03-21003	Augu zemes noņemšana atkārtotai izmantošanai (hvid=15cm)	m ²	700.00
2.4.	03-21017	Ierakuma veidošana ar iestrādi uzbērumā	m ³	40.00
2.5.	03-21019	Ierakuma veidošana grunti transportējot uz atbērtni	m ³	83.00
3.	35-00000	CELI UN LAUKUMI		
3.1.	35-21010	Salturīgā (drenējošā) slāņa izbūve (hvid=20cm)	m ²	750.00
		Smilts (k. filtr.=>1 m/dnn)	m ³	150.00
3.2.	35-24006	Šķembu maisījuma seguma izbūve (h=15cm)	m ²	460.00
		Minerālmateriāla šķembu maisījums (fr.0/32)	m ³	69.00
3.3.	35-24029	Dabīgas grants maisījuma seguma izbūve (h=25cm)	m ²	110.00
		Grants šķembu maisījums (atgūtais) (fr.0/32)	m ³	30.00
3.4.	35-62001	Izliedzinošās smilts kārtas izbūve h=3cm	m ²	460.00
		Smilts (k. filtr.=>1 m/dnn)	m ³	14.00
3.5.	35-61003	Ceļa betona apmaļu uzstādīšana	m	383.00
		Betona apmales 1000x300x150	m	315.00
		Betona apmales 1000x220x150	m	48.00
		Betona apmales 1000x300/220x150	m	20.00
		Betons C16/20	m ³	15.32
		Minerālmateriāla šķembu maisījums (fr.0/32)	m ³	30.64
3.6.	35-61002	Betona apmales 1000x200x80 uzstādīšana	m	375.00
		Betona apmales 1000x200x80	m	380.00
		Betons C16/20	m ³	7.50
		Minerālmateriāla šķembu maisījums (fr.0/32)	m ³	8.25
3.7.	35-62006	Bruģakmens seguma izbūve - 6cm	m ²	450.00
		Bruģakmens - 6cm "taisnstūris" (pelēks)	m ²	455.00
3.8.	35-31042	Karstā asfaltbetona AC 8surf pieslēguma joslas 30cm pieasfaltēšana h=6cm	m	395.000
		Karstais asfaltbetons AC8surf	t	17.63
		Minerālmateriāla šķembu maisījums (fr.0/32)	m ³	19.75
4.	31-00000	LABIEKĀRTOŠANAS DARBI		
4.1.	31-10002	Apzaļumošana - ar daudzgadīga zālāja sēklām apsēta augu zeme h=10cm	m ²	420.00
		Augu zeme (atgūta)	m ³	42.00
		Zālāja sēklas (izsējas norma 1 kg uz 50 m ²)	kg	8.40
5.	22-00000	ĀRĒJIE ELEKTRĪBAS TĪKLI		
5.1.	22-00003	Esošā kabeļa atrakšana (atšurfēšana)	m	36.00
5.2.	22-00007	Plastmasas caurules guldīšana gatavā tranšejā	m	36.00
		Aizsargcaurule Evocab Split Ø110	m	36.00
		Smilts	m ³	3.60
5.3.	22-00002	Kabeļa brīdinājuma lentas ieklāšana	m	36.00
		Brīdinājuma lenta "Kabelis"	m	36.00

Piezīmes.

- Būvuzņēmējam jāievērtē darbu apjomu sarakstā minēto darbu veikšanai nepieciešamie materiāli un papildus darbi, kas nav minēti šajā sarakstā, bet bez kuriem nebūtu iespējama būvdarbu tehnoloģiski pareiza un spēkā esošiem normatīviem atbilstoša veikšana pilnā apmērā.
- Darbu apjomu sarakstu skatīt kopā ar rasējumiem un specifikācijām. Gadījumā, ja darbu apjomi nesakrīt ar rasējumiem vai specifikācijām, par pareiziem jāuzskata rasējumos esošie darbu apjomi.
- Materiālu apjomi doti bez rezerves.
- Tāmēs ietvertos konkrēto ražotāju materiālus un izstrādājumus var aizvietot ar analogiem citu ražotāju materiāliem un izstrādājumiem. Visas atsaucies uz būvuzstrādājumu, iekārtu, ietaišu izgatavotāju (izplattītāju) firmām, kas norādītas tāmē liecina tikai par būvuzstrādājumu, iekārtu, ietaišu kvalitātes un apkalpošanas līmeni.
- Būvniecības izmaksu aprēķini (tāmēs) jāsatāda saskaņā ar Latvijas būvnormatīvu LBN 501-06 "Būvuzmaksu noteikšanas kārtība" un Vispārīgo būvnoteikumu prasībām ekonomiskās daļas sastādīšanai pēc LR MK noteikumiem Nr. 112.

Ģenerālplāna daļa (GP)

*Pasūtītājs: Auces novada pašvaldība
Reģ. Nr.: 90009116331
Līguma Nr.: 2015-06
Būvprojekta autors: SIA „ACB Projekts”*

SITUĀCIJAS PLĀNS



NOVIETNES SHĒMA



RASĒJUMU SARAKSTS

GP-1	NOVIETNE UN VISPĀRĪGIE RĀDĪTĀJI	1:2500; 1:100000
GP-2-1	PLĀNS Pk 0+00 - Pk 1+80	1:200
GP-2-2	PLĀNS Pk 1+80 - Pk 3+89	1:200
GP-3	GRIEZUMI A-A, B-B	1:40

TEHNISKIE PARAMETRI

Nosaukums	Mērvienība	Daudzums
Trases garums	m	389
Gājēju celiņa platums (ar apmalēm)	m	1.43
Bruģakmens seguma platība	m ²	450
Seguma šķērskritums	%	2.0
Apzaļumojamā platība	m ²	420
Pieasfaltējamā asfaltbetona seguma platība	m ²	125
Grants šķembu maisījuma seguma platība	m ²	110

Šajā būvprojektā ir iekļautas un izstrādātas visas nepieciešamās daļas atbilstoši būvatļaujā ietvertajiem nosacījumiem.

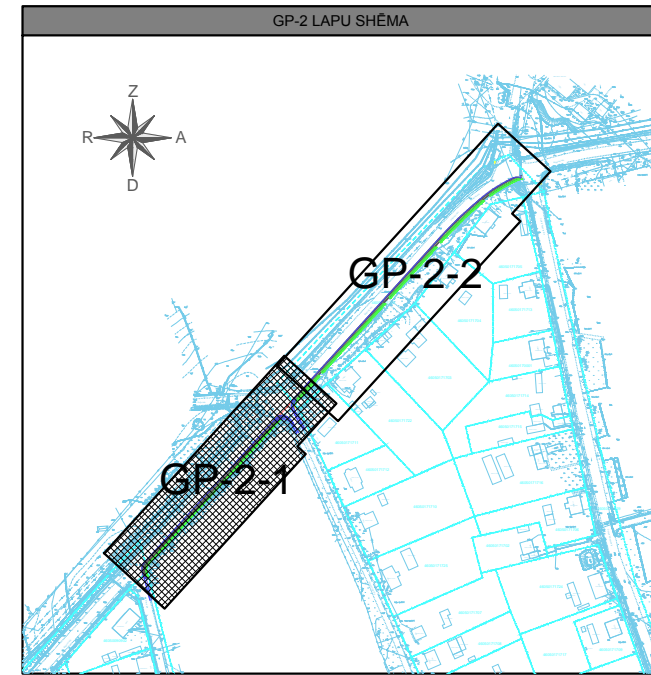
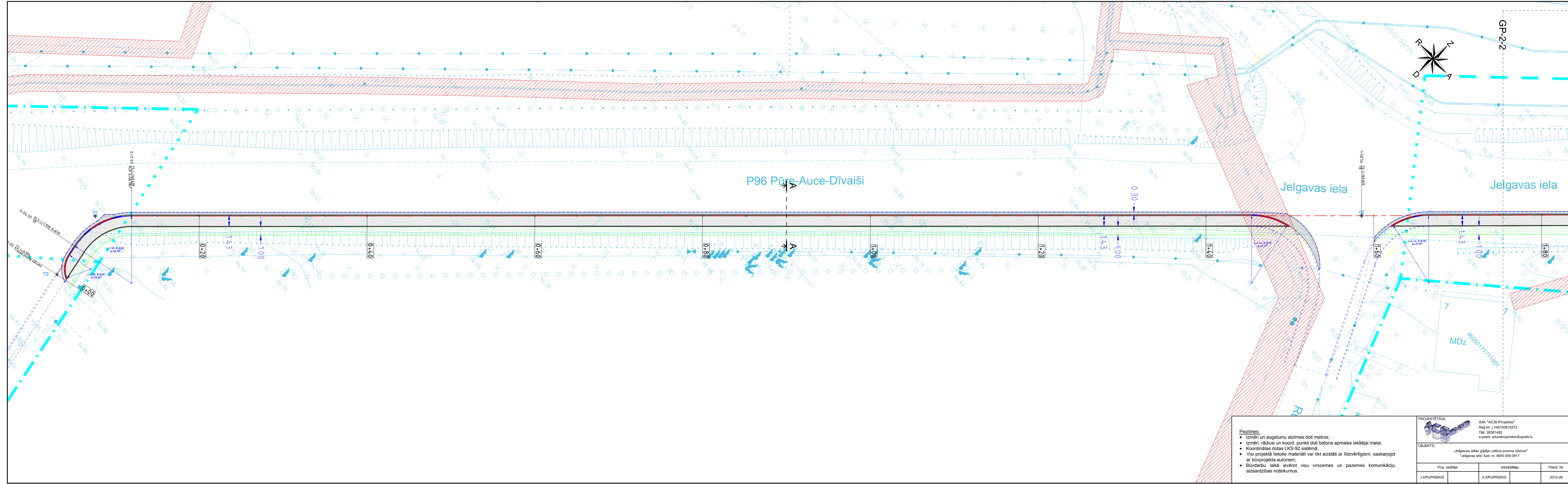
Būvprojekta vadītājs: **Juris Krupinskis**
 Sertifikāta Nr.: **20-4908**

2015.gada _____

Piezīmes:

- Būvuzņēmējam pirms jebkuru darbu uzsākšanas jāpārlicinās par rasējumiem sniegtajiem izmēriem.
- Neatbilstības vai pretrunu gadījumā pirms darbu uzsākšanas griezties pie projektētāja neskaidrību novēršanai.
- Raksturīgākie izmēri nevar tikt nolasīti pēc mēroga rasējumā.
- Jebkuras izmaiņas būvniecības gaitā saskaņojamas ar projektētāju.
- Šis iepriekš minētās norādes attiecināmas uz visām šajā sējumā ievietotajām rasējumu lapām.

PROJEKTĒTĀJS: SIA "ACB Projekts" Reģ.Nr. LV40103615372 Tālr. 26361452 e-pasts: arturskrupinskis@apollo.lv		PASŪTĪTĀJS: Auces novada pašvaldība Jelgavas iela 1, Auce, Auces nov., LV 3708 Reģ. Nr. 90009116331	
OBJEKTS: „Jelgavas ielas gājēju celiņa posma izbūve” "Jelgavas iela" kad. nr. 4605 009 0917		RASĒJUMS: NOVIETNE UN VISPĀRĪGIE RĀDĪTĀJI	
		Mērogs	Rasējuma Nr.
		1:2500; 1:100000	GP-1
Proj. vadītājs	Izstrādātājs	Pasūt. Nr.	Arhīva Nr.
J.KRUPINSKIS	A.KRUPINSKIS	2015-06	2015-06
			Stadija
			SP
			Marka
			GP
			Datums
			26.03.2015
			Lapa/Lapas
			1/4



PLĀNA APZĪMĒJUMI

- asfaltbetona segums
- grants segums
- apsēta augu zeme h=10cm
- bruģakmens segums h=6cm
- esošā elektroapgādes tīkla aizsargjosla
- betona apmale br.100x30x15 (12cm izcelta)
- betona apmale br.100x22x15 (2cm izcelta)
- betona apmale br.100x30/22x15
- betona apmale br.100x20x8
- asfaltbetona seguma zaģešana
- proj. šķērskritums
- trases ass ģeometrijas punkts
- demonējami elementi
- punkts un tā nr.
- uzmērīta robežlīnija
- ierādīta robežlīnija
- plānotā robežlīnija

TRASES ASS VIROTŅU KOORDINĀTAS

Virsoņe	Ziemeļi	Austrumi
TS	258648.777	431942.243
01	258656.843	431940.172
02	258768.342	432041.929
03	258898.769	432160.314
04	258920.370	432185.379
05	258928.731	432201.735
TB	258929.450	432205.078

Piezīmes:

- Izmēri un augstumu atzīmes doti metros;
- Izmēri, rādīsi un koordin. punkti doti betonapmales iekšējai malai;
- Koordinātas dotas LKS-92 sistēmā;
- Visi projektā lietotie materiāli var tikt aizstāti ar līdzvērtīgiem, saskaņojot ar būvprojekta autoriem;
- Būvdarbu laikā ievērot visu virszemes un pazemes komunikāciju aizsardzības noteikumus.

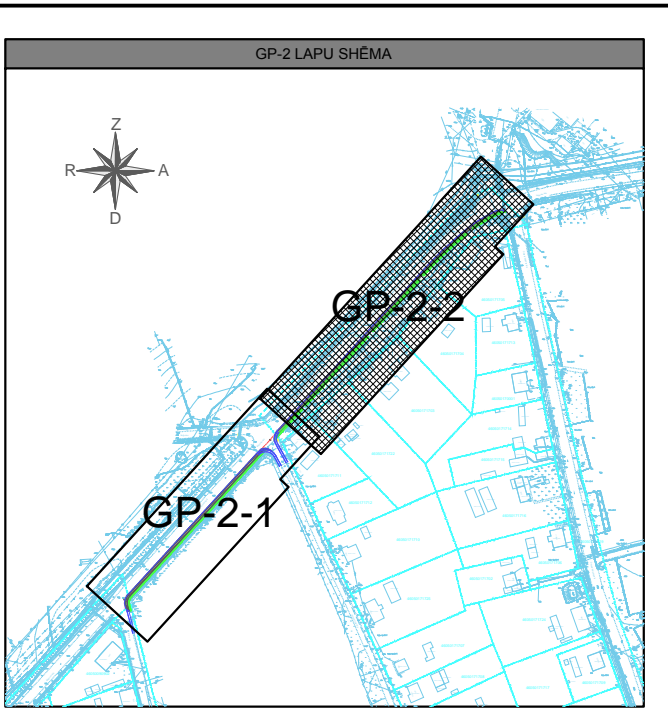
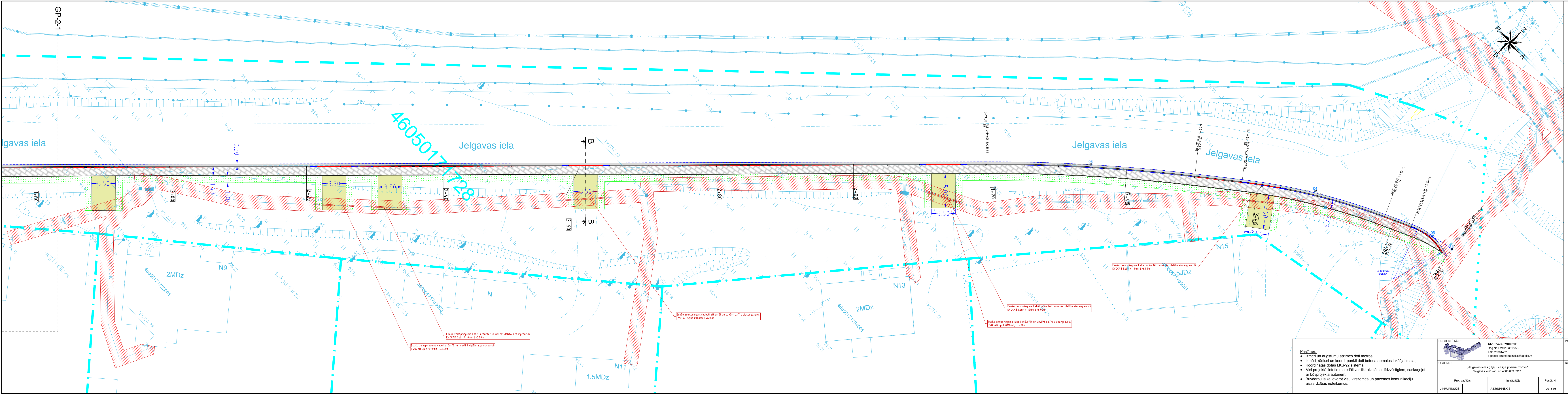
PROJEKTĒTĀJS:
 SIA "ACB Projekts"
 Reģ.Nr. LV40103615372
 Tālrunis: 26361452
 e-pasts: amurskrupinskis@apollo.lv

OBJEKTS:
 „Jelgavas ielas gājēju ceļļa posma izbūve”
 „Jelgavas iela” kad. nr. 4605 009 0917

PASŪTĪTĀJS:
 Auces novada pašvaldība
 Jelgavas iela 1, Auce, Auces nov. LV 3708
 Reģ. Nr. 90009116331

RASEJUMS:

PLĀNS Pk0+00 - Pk1+80		Mērogs	Rasējuma Nr.
Proj. vadītājs	Izstrādātājs	1:200	GP-2-1
J.KRUPINSKIS	A.KRUPINSKIS		
Pasūt. Nr.	Arhīva Nr.	Stadija	Marka
2015-06	2015-06	SP	GP
		Datums	Lapa/Lapas
		26.03.2015	2/4



PLĀNA APZĪMĒJUMI

- asfaltbetona segums
- grants segums
- apsēta augu zeme h=10cm
- bruģakmens segums h=6cm
- esošā elektroapgādes tīkla aizsargjosla
- betona apmale br.100x30x15 (12cm izcelta)
- betona apmale br.100x22x15 (2cm izcelta)
- betona apmale br.100x30x22x15
- betona apmale br.100x20x8
- asfaltbetona seguma zaļošana
- 2.0%
- 0.5%
- 1:4
- 1:1.25
- trases ass ģeometrijas punkts
- demontējami elementi
- punkts un tā nr.
- uzrādīta robežlīnija
- ierādīta robežlīnija
- plānotā robežlīnija

TRASES ASS VIROTĀJU KOORDINĀTAS

Virsoņs	Ziemeļi	Austumi
TS	258648.777	431942.243
01	258656.843	431940.172
02	258768.342	432041.929
03	258898.769	432160.314
04	258920.370	432185.379
05	258928.731	432201.735
TB	258929.450	432205.078

PROJEKTĒTAIS: SIA "ACB Projekts"
 Reģ. Nr. LV40103615372
 Tālr. 26301452
 e-pasts: arturskrupinskis@apollo.lv

OBJEKTS: „Jelgavas ielas gājēju ceļina posma izbūve”
 „Jelgavas iela” kad. nr. 4605 009 0917

PASŪTĪTAIS: Auces novada pašvaldība
 Jelgavas iela 1, Auce, Auces nov. LV 3708
 Reģ. Nr. 90009116331

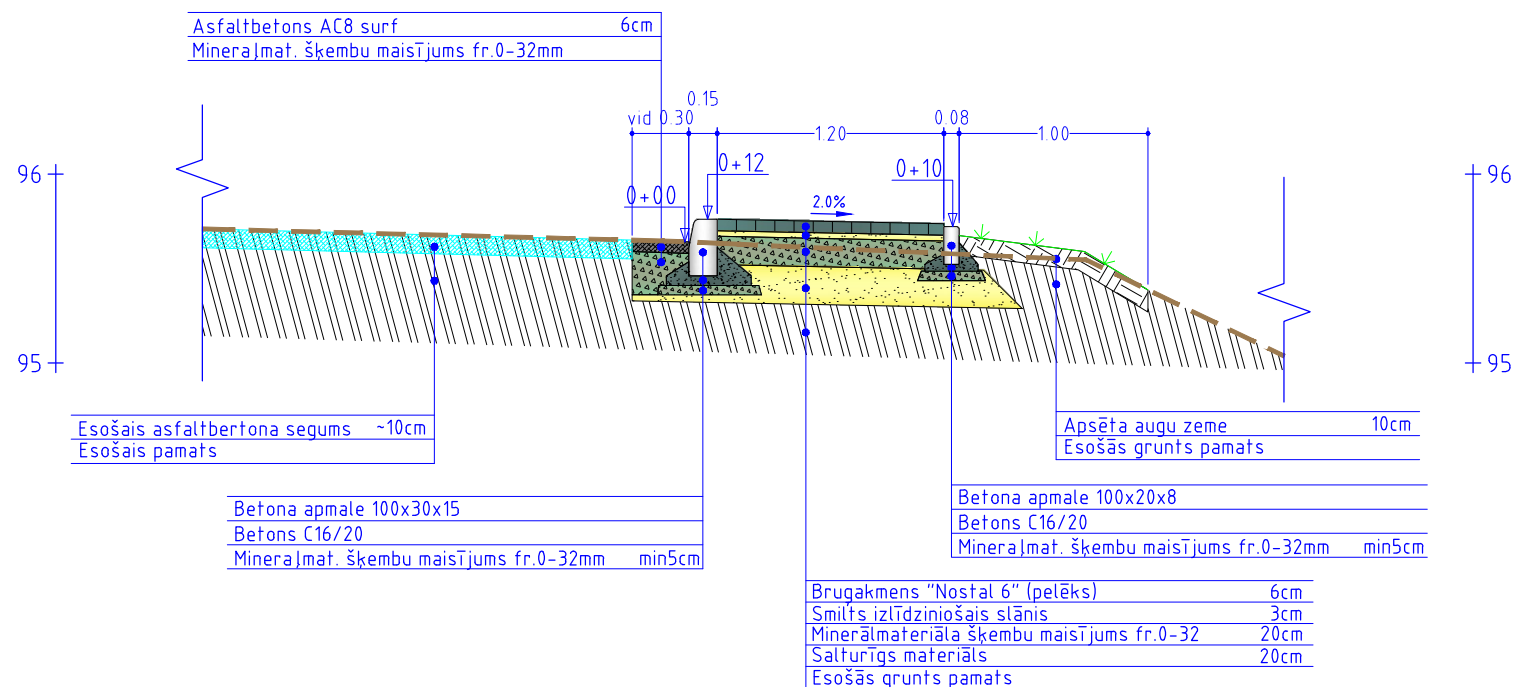
RASEJUMS: PLĀNS Pk1+80 - Pk3+89

Piezīmes:

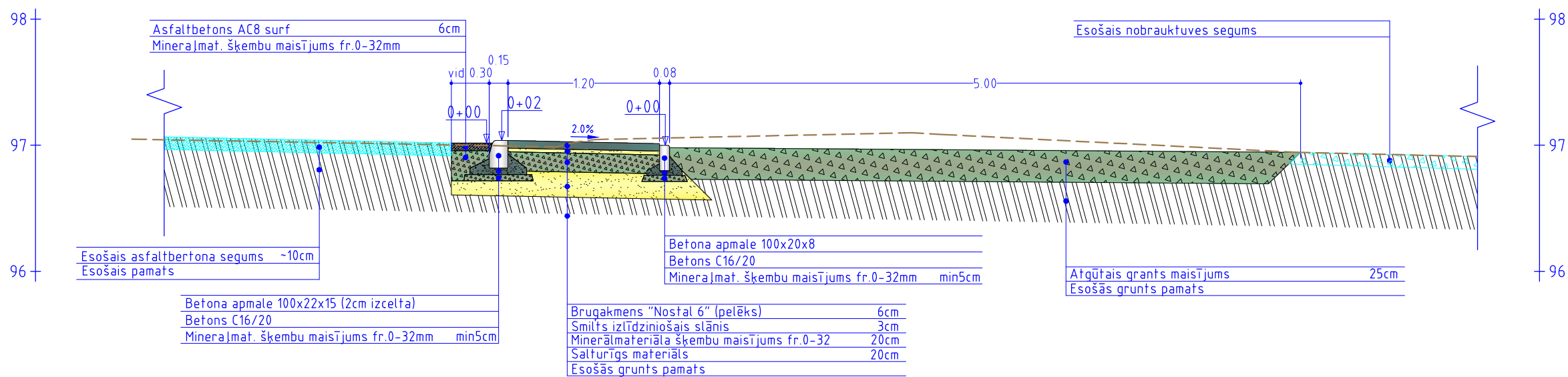
- Izmēri un augstumu atzīmes doti metros;
- Izmēri, rādīsi un koord. punkti doti betona apmales iekšējai malai;
- Koordinātas dotas LKS-92 sistēmā;
- Visi projektā lietotie materiāli var tikt aizstāti ar līdzvērtīgiem, saskaņojot ar būvprojekta autoriem;
- Būvdarbu laikā ievērot visu virszemes un pazemes komunikāciju aizsardzības noteikumus.


Proj. vadītājs	Izstrādātājs	Pasūt. Nr.	Arhīva Nr.	Stadija	Marka	Datums	Lapa/Lapas
J.KRUPINSKIS	A.KRUPINSKIS	2015-06	2015-06	SP	GP	26.03.2015	2/4

A-A



B-B



PROJEKTĒTĀJS:  SIA "ACB Projekts" Reģ.Nr. LV40103615372 Tālr. 26361452 e-pasts: arturskrupinskis@apollo.lv		PASŪTĪTĀJS: Auces novada pašvaldība Jelgavas iela 1, Auca, Auces nov., LV 3708 Reģ. Nr. 90009116331					
OBJEKTS: „Jelgavas ielas gājēju celiņa posma izbūve” „Jelgavas iela” kad. nr. 4605 009 0917			RASĒJUMS: GRIEZUMS A-A, B-B			Mērogs 1:40	Rasējuma Nr. GP-3
Proj. vadītājs	Izstrādātājs	Pasūt. Nr.	Arhīva Nr.	Stadija	Marka	Datums	Lapa/Lapas
J.KRUPINSKIS	A.KRUPINSKIS	2015-06	2015-06	SP	GP	26.03.2015	4/4